

- 
- |   |  |
|---|--|
| <b>1. Vorbemerkungen</b>                  | <b>3. Gottesdienste / Gottesdienstbesucher</b> |
| <b>2. Katholiken im Erzbistum Hamburg</b> | <b>4. Sakramentenempfang</b>                   |
| 2.1. Vergleich der Mitgliederzahlen       | 4.1. Taufen                                    |
| 2.2. Kirchnaustritte                      | 4.2. Erstkommunionen                           |
| 2.3. Wiederaufnahmen / Übertritte         | 4.3. Firmungen                                 |
| 2.4. Altersstruktur der Katholiken        | 4.4. Trauungen                                 |
| 2.5. Katholische Ausländer                | 4.5. Beerdigungen                              |
- 

## 1. Vorbemerkungen

Hiermit liegt die nunmehr siebte Zusammenstellung statistischer Daten für das Erzbistum Hamburg in dieser Form vor. Die in 2003 begonnenen Auswertungen „Altersstruktur der Katholiken“ und „katholische Ausländer“ sind weitergeführt und ergänzt worden.

Allgemein gilt weiterhin: Vergleichende Statistik kann nur auf der Bistumsebene, allenfalls noch auf Ebene der Regionen Schleswig-Holstein, Hamburg und Mecklenburg erstellt werden. Wenn nicht anders angegeben, beziehen sich die Zahlen immer auf den Stand vom 31.12.2007.

Dekanats- und Pfarreizahlen für das aktuelle Jahr 2007 sind den Tabellen im Anhang zu entnehmen oder beim Referat Meldewesen zu erfragen. Spezielle Auswertungen werden auf Wunsch – sofern möglich – gerne durchgeführt.

## 2. Katholiken im Erzbistum Hamburg

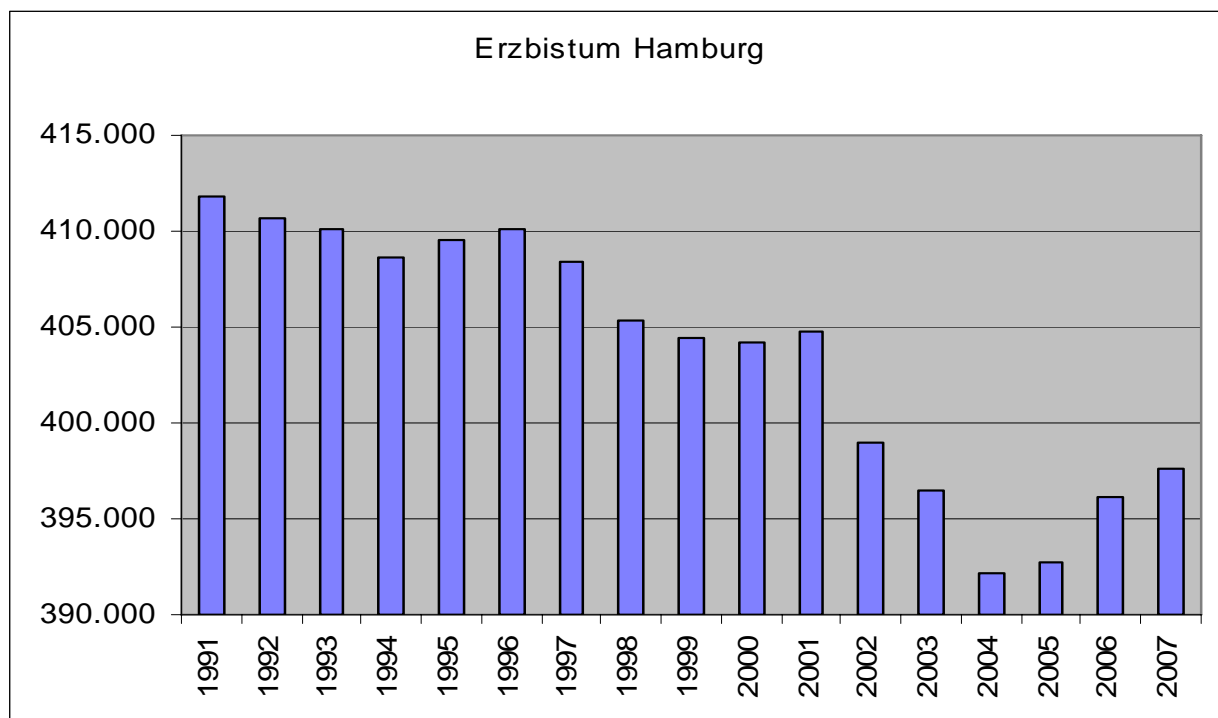
Im Jahr 2007 (Stand: 31.12.2007) wurden für das Erzbistum Hamburg 397.589 Katholiken gezählt. Das ist eine Steigerung zum Vorjahr um 1.499. Auch in diesem Jahr wird also der Trend bestätigt, dass die Zahl der Katholiken im Erzbistum weiterhin steigt.

Die Zahl der Pfarreien ist im Vergleich zum Vorjahr durch zwei Zusammenlegungen im Erzbistum weiter zurückgegangen. Waren es am 31.12.2004 noch 161, ein Jahr später am 31.12.2005 noch 121 Pfarreien und am 31.12.2006 noch 111, so waren es am 31.12.2007 nur noch 109 Pfarreien. Regional betrachtet haben wir in Schleswig-Holstein jetzt **48 (-1)** Pfarreien, in Hamburg **29 (-1)** und in Mecklenburg noch **32** Pfarreien.

Gründe für die Zunahme der Zahl der Kirchenmitglieder sind nicht auf Anrieb erkennbar, denn auch die Zahl der Kirchnaustritte ist wie im Vorjahr auch in 2007 weiter gestiegen. Eine Zunahme der Zahl der Taufen kann rein rechnerisch nicht allein für die Steigerung der Katholikenzahl verantwortlich sein. Wahrscheinlich spielt hier vor allem der vermehrte Zuzug in die Region der Stadt Hamburg mit ihrem Umland eine große Rolle.

## 2.1 Vergleich der Mitgliederzahlen

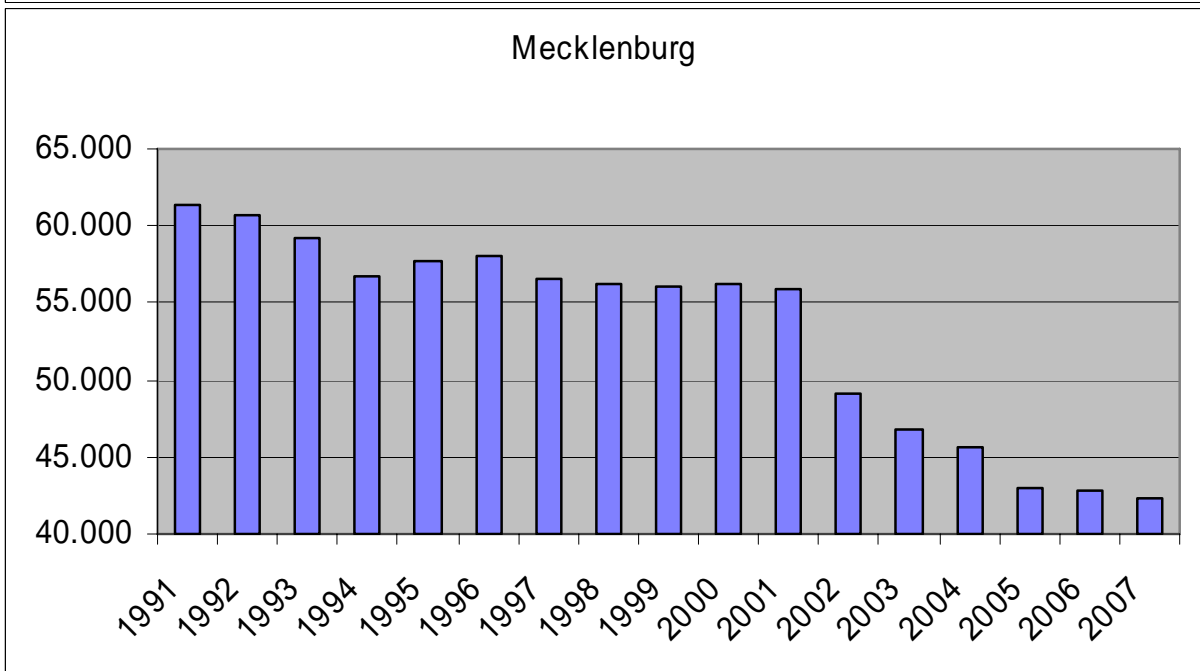
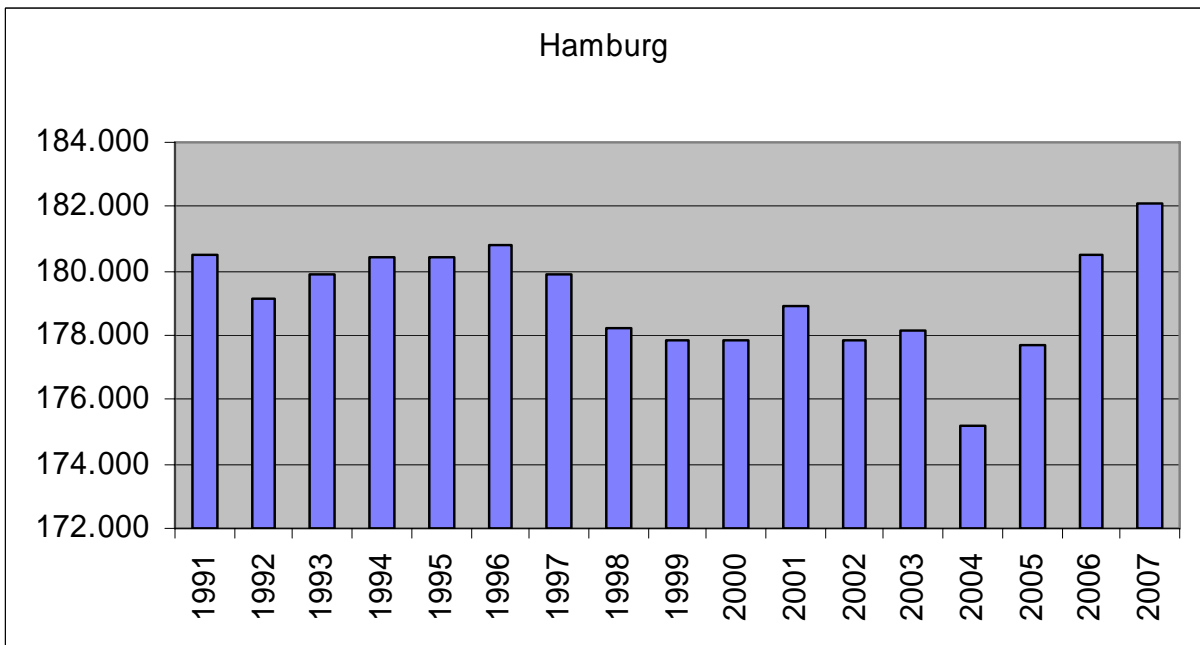
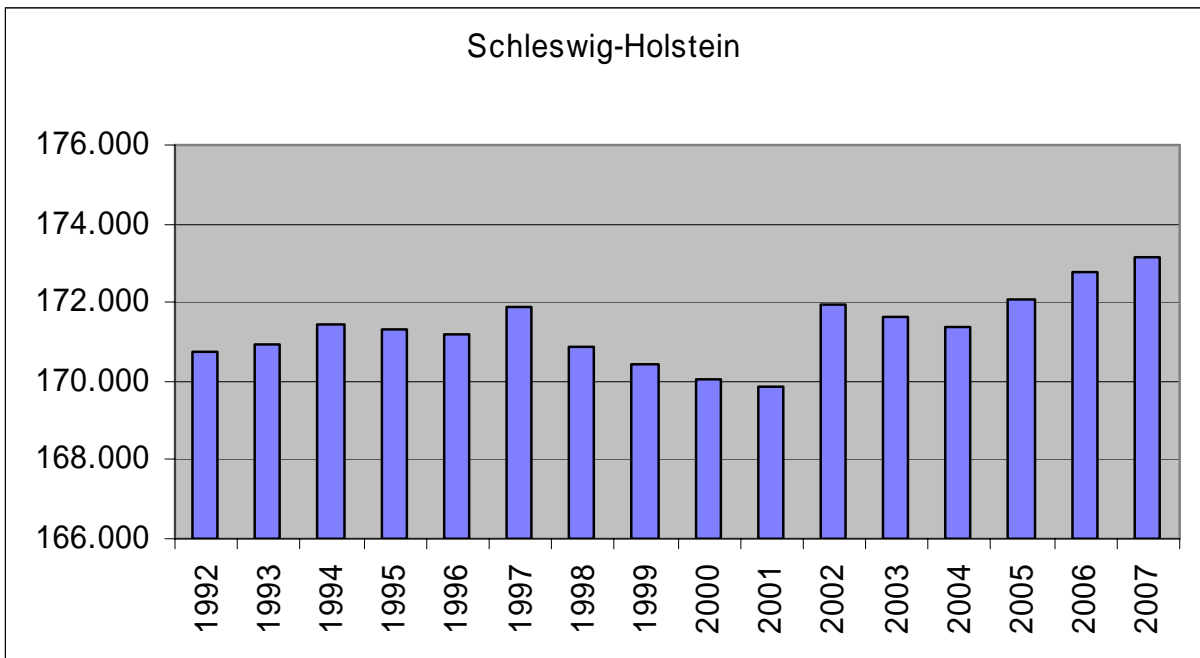
Die Katholikenzahl nimmt - betrachtet man das gesamte Bistum - weiter zu. Der schon in 2005 gestoppte Abwärtstrend hat sich scheinbar in einen Aufwärtstrend gewandelt.



**Abb.1** Wie aus der Grafik deutlich erkennbar, steigt die Zahl der Kirchenmitglieder wieder an. Die starken Rückgänge in 2002 und 2003 sind vor allem auf den Datenabgleich in Mecklenburg zurückzuführen. Für die Steigerung in 2005, 2006 und auch 2007 könnte ein vermehrter Zuzug in die Metropolregion Hamburg (Stadt Hamburg und Schleswig-Holsteiner Umland) verantwortlich sein.

In den Regionen stellt sich das Bild nicht so eindeutig dar. In **Mecklenburg** beruht der Rückgang der Katholikenzahl in 2002, 2003 und 2004 vor allem auf dem Abgleich zwischen kirchlichen Pfarrkarteien und kommunalen Datenbeständen in den Einwohnermeldeämtern. Viele Personen, die von den Pfarreien noch als Gemeindeglieder aufgeführt worden sind, sind beim Abgleich von den Kommunen als weggezogen, ausgetreten, verstorben oder unbekannt gemeldet worden. Der Rückgang in 2005 ist hiermit aber nicht mehr zu erklären. Hier scheint vielmehr der allgemeine Trend der Abwanderung der Bevölkerung aus strukturschwachen Gegenden eine Rolle zu spielen. In den Veröffentlichungen des Statistischen Landesamtes Mecklenburg-Vorpommerns wird dieser Trend mit den entsprechenden Erhebungsdaten belegt. 2006 und auch 2007 ist ein relativ geringer Rückgang der Katholikenzahl festzustellen.

In **Schleswig-Holstein** und **Hamburg** ist hingegen ein deutlich positiver Aufwärtstrend zu beobachten. Der Rückgang der Katholikenzahl 2004 in Hamburg beruht auf einer Bereinigung des Meldedatenbestandes der Stadt Hamburg anlässlich der damaligen Europawahl. Vielleicht ist Hamburg mit seinem Umland („Speckgürtel“) als wachsende Metropole und als Wirtschaftsfaktor für den deutlichen Anstieg der Katholikenzahlen für Schleswig-Holstein und Hamburg verantwortlich. In Schleswig-Holstein steigt die Zahl seit 2004 Jahr für Jahr um ca. 700 an, in 2007 allerdings etwas abgebremst nur noch um 350 und erreicht einen Stand, den wir seit den 80er Jahren nicht mehr hatten. Hamburg verzeichnet hingegen nach 2005 mit 2.500 und 2006 mit fast 3.000 ebenfalls leicht abgebremst nun in 2007 einen Anstieg von etwa 1.500 Katholiken. Damit liegt die Zahl für Hamburg mit 182.072 auf einem Wert, wie wir ihn seit 40 Jahren nicht mehr hatten! In den folgenden drei Grafiken wird die Situation in den drei Regionen verdeutlicht.



## 2.2 Kirchenaustritte

Von 1997 bis 2003 hielt sich die Zahl der Austritte relativ konstant bei etwa 3.500 bis 3.600 jährlich. In den Jahren 1999 und 2000 stieg die Zahl sogar bis auf 3.900 an. 2004 und 2005 zeigen dann einen deutlichen Rückgang der Austritte mit 11,9% bzw. 20,3%, bezogen auf die jeweiligen Vorjahre. In 2006 steigt die Zahl der aus der katholischen Kirche ausgetretenen Personen dann wieder deutlich an. Wir verzeichnen einen Anstieg um 9,9%. Auch in 2007 steigt die Zahl im Vergleich zum Vorjahr um weitere 9,7%.

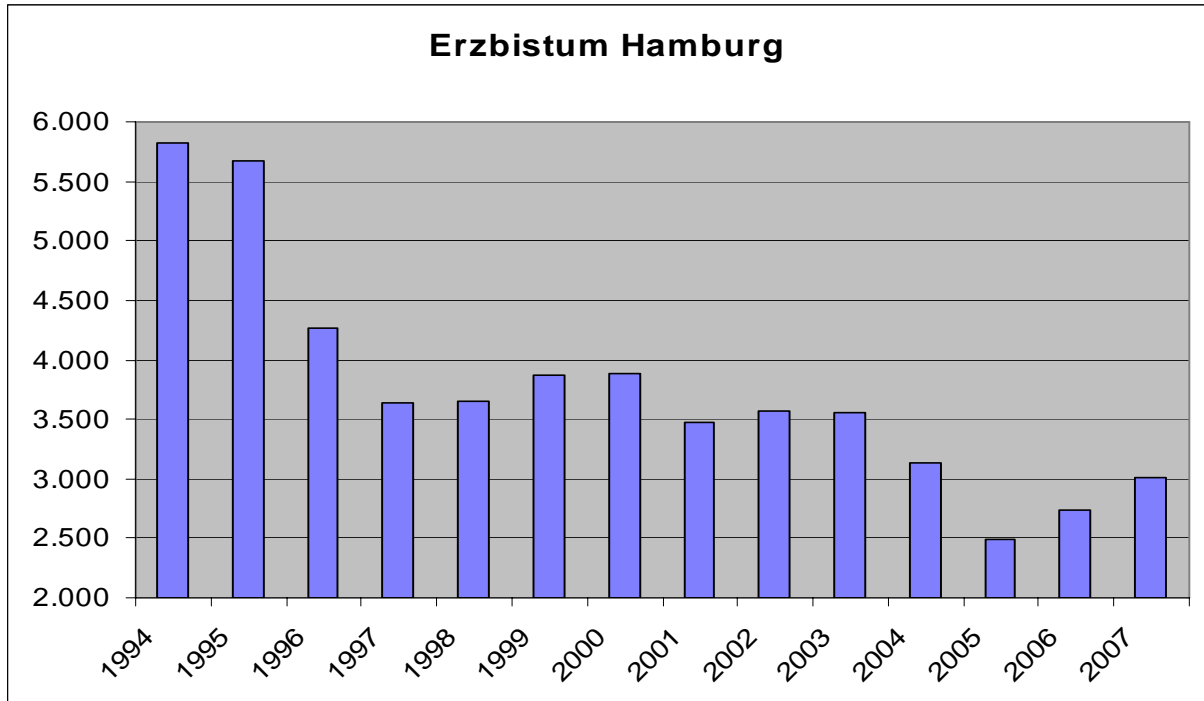


Abb. 2a Seit 2006 steigt die Zahl der Kirchenaustritte wieder deutlich an.

Wirft man nun einen Blick auf die Kirchenaustrittszahlen der Regionen, so zeigt sich ein sehr unterschiedliches Bild. In Mecklenburg steigt die Zahl wieder und zwar um **8,5%**. In Schleswig-Holstein ist mit **12,9%** ein noch deutlicherer Anstieg festzustellen. In Hamburg liegt der Anstieg diesmal nur bei **7,4%** im Vergleich zum Vorjahr.

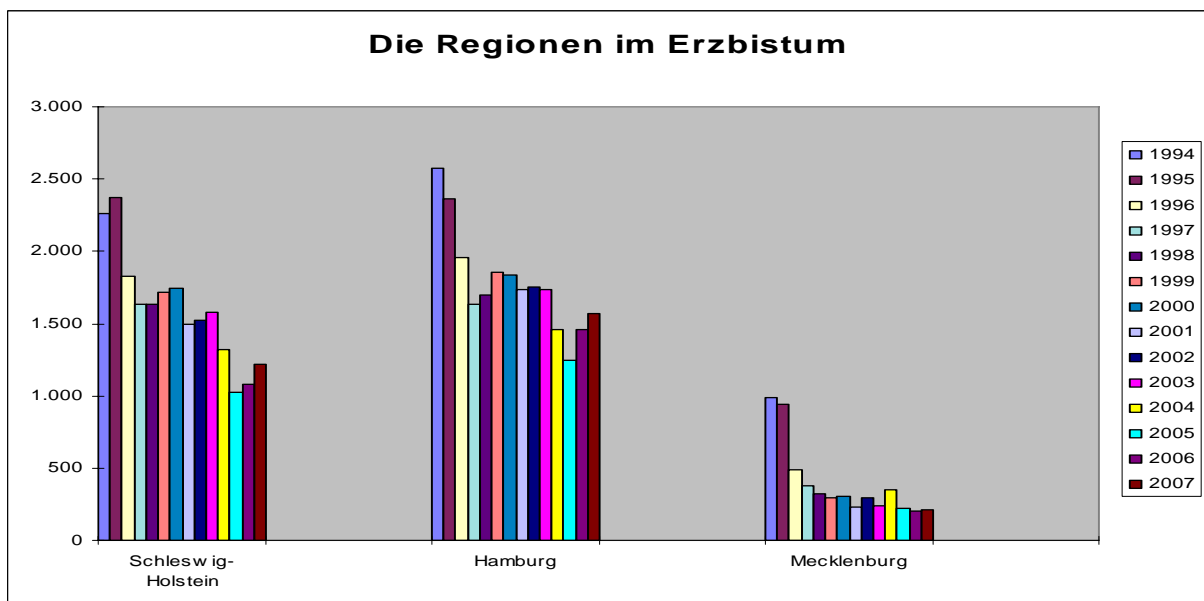
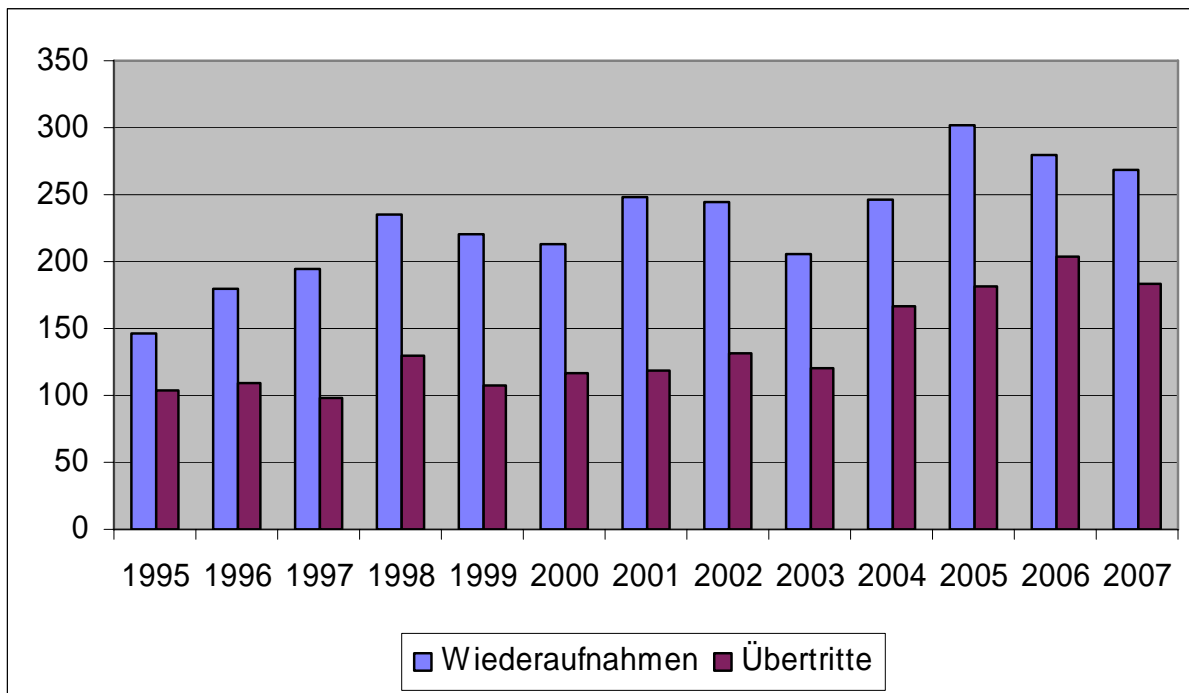


Abb. 2b In 2007 steigen die Austrittszahlen in allen drei Bundesländern wieder an.

## 2.3 Wiederaufnahmen und Übertritte

Für die Wiederaufnahmen und Übertritte stellt sich im Vergleich der Jahre 1995 bis 2007 folgendes Bild dar:



**Abb. 3** Die Zahlen der Wiederaufnahmen und der Übertritte sind im Vergleich zum Vorjahr wieder gesunken.

### Wiederaufnahmen:

Die Zahl der Wiederaufnahmen stieg von 1995 bis 1998 stetig an, um dann mit einem zwischenzeitlichen leichten Rückgang (1999 und 2000) ab 2001 wieder das Niveau von 1998 zu erreichen bzw. zu übertreffen. Zeigt 2003 wieder einen deutlichen Rückgang, so steigt in 2004 die Zahl der Wiederaufnahmen auf das Niveau von 2001 und 2002. In 2005 erreichen die Zahlen dann einen noch nicht registrierten Höchstwert. In 2006 und 2007 sinken die Zahlen der Wiederaufnahmen dann wieder leicht ab.

### Übertritte:

Die Zahl der Übertritte liegt in den ersten Jahren des Erzbistums (1995 bis 1999) immer leicht über 100. Eine Ausnahme bildet das Jahr 1998. Ab dem Jahr 2000 steigt die Zahl der Übertritte wieder kontinuierlich an, um 2002 sogar wieder den Wert von 1998 zu übertreffen. 2003 zeigt hier wie bei den Wiederaufnahmen einen Rückgang der Übertritte. Von 2004 bis 2006 steigt die Zahl der Übertritte im Gegensatz zu den Wiederaufnahmen stetig an. 2007 sind die Zahlen wie bei den Wiederaufnahmen wieder rückläufig.

## 2.4 Altersstruktur der Katholiken

Nachfolgende Grafik gibt einen Einblick in die Altersstruktur des Erzbistums Hamburg. Am 31.12.2007 betrug das Durchschnittsalter **42,56** (42,41 / 42,31 / 42,02 / 42,06)\* Jahre. In den Regionen ergibt sich folgendes Bild:

		<b>2007</b>	2006	2005	2004	2003
Schleswig-Holstein:	Durchschnittsalter von	<b>43,52</b>	43,29	43,10	42,71	42,64
Hamburg:	Durchschnittsalter von	<b>40,45</b>	40,41	40,39	40,25	40,50
Mecklenburg:	Durchschnittsalter von	<b>47,76</b>	47,36	47,18	46,90	46,51

\* Die in Klammern gesetzten Zahlen geben die Werte für 2006 / 2005 / 2004 / 2003 an.

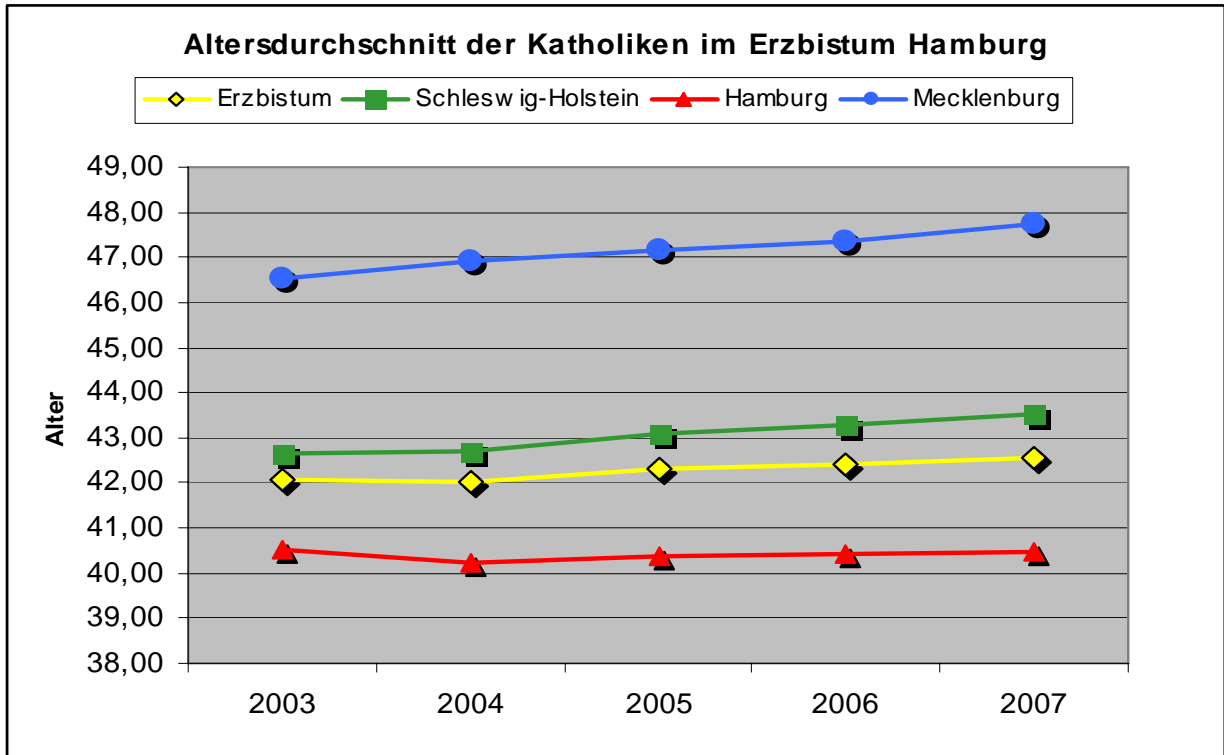


Abb. 4 Der Altersdurchschnitt der Katholiken im Erzbistum Hamburg steigt stetig an.

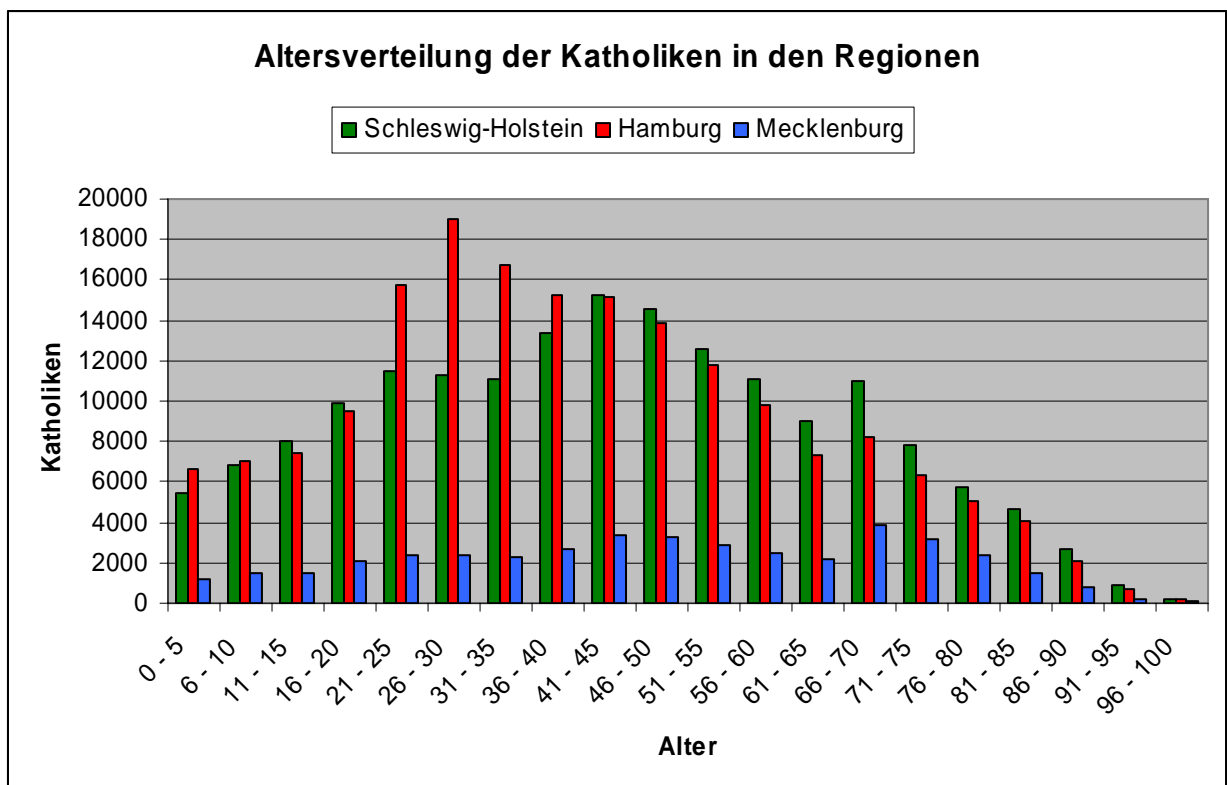


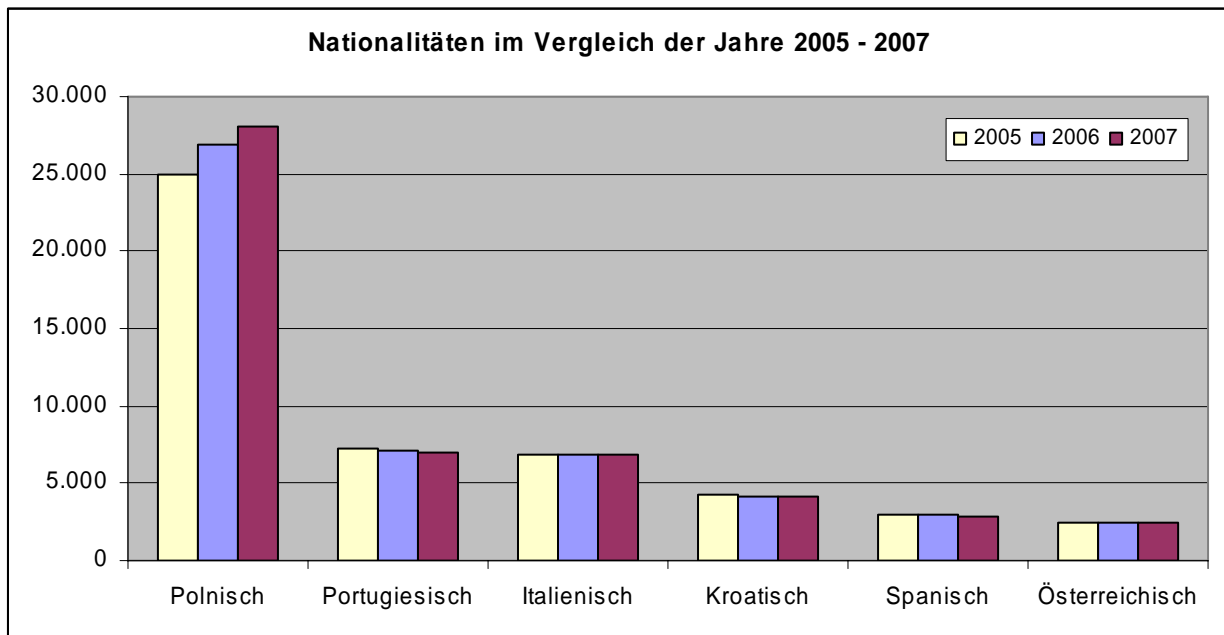
Abb. 5 Verteilung der Katholiken nach Lebensalter

## 2.5 Katholische Ausländer

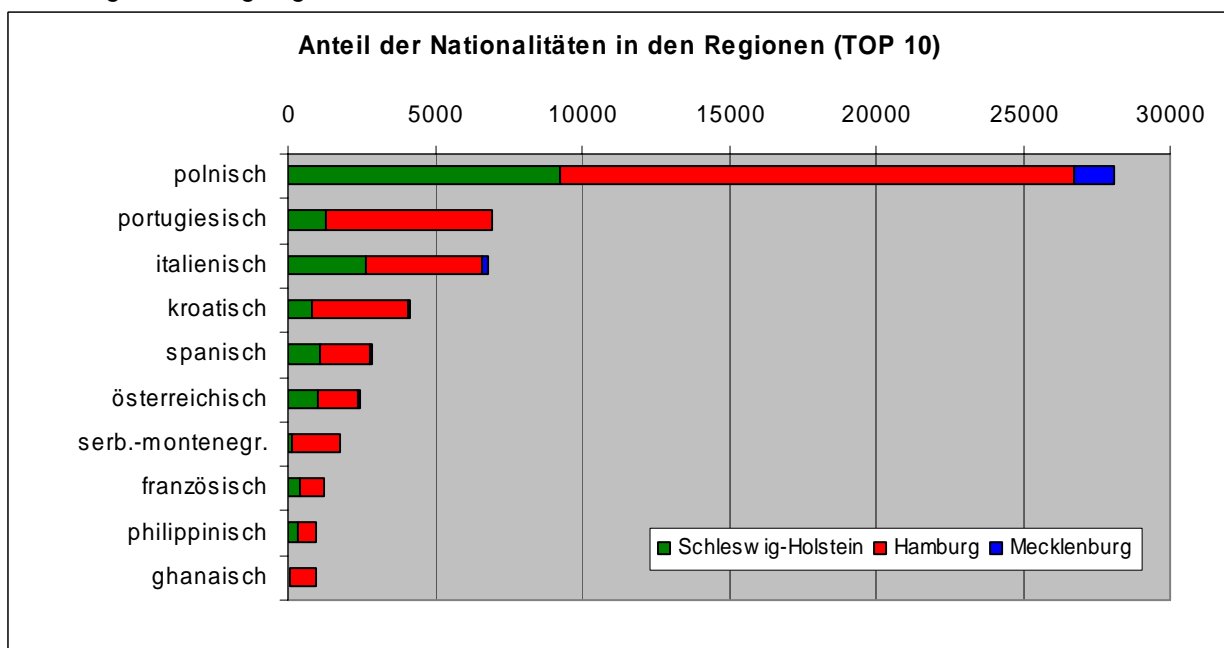
Ende 2007 wohnten 72.396 katholische Ausländer mit Hauptwohnsitz im Erzbistum Hamburg. Das sind 18,21% der Gesamtkatholikenzahl. Ende 2006 waren es noch 71.934, Ende 2005 waren es 70.272 katholische Ausländer. Die Zahl der katholischen Ausländer steigt somit stetig an.

Am 31.12.2007 waren folgende sechs Nationalitäten im Erzbistum Hamburg am stärksten vertreten:

		<u>2007</u>	2006	2005	
• <b>Polnisch</b>	mit	<b>28.073</b>	26.904	24.924	Katholiken
• <b>Portugiesisch</b>	mit	<b>6.938</b>	7.163	7.235	Katholiken
• <b>Italienisch</b>	mit	<b>6.824</b>	6.860	6.887	Katholiken
• <b>Kroatisch</b>	mit	<b>4.120</b>	4.201	4.225	Katholiken
• <b>Spanisch</b>	mit	<b>2.856</b>	2.925	3.015	Katholiken
• <b>Österreichisch</b>	mit	<b>2.473</b>	2.460	2.425	Katholiken



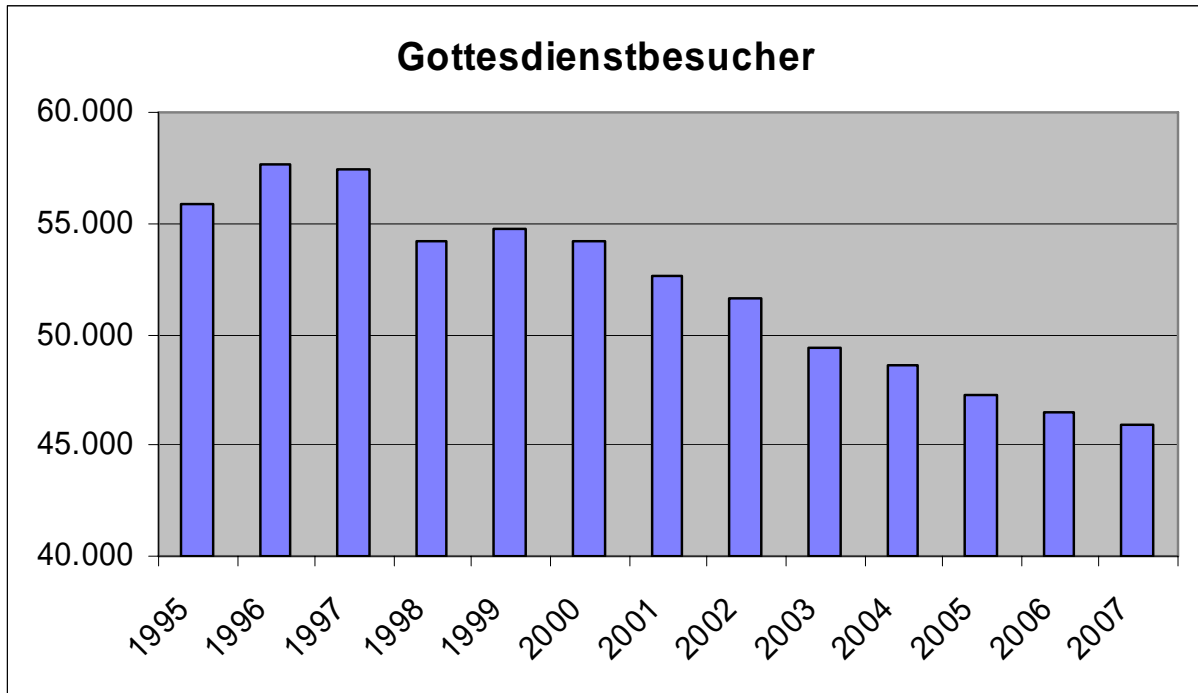
**Abb. 6** Von den sechs stärksten Nationalitäten haben nur die polnischen Katholiken in den letzten drei Jahren signifikant zugelegt.



**Abb. 7** Regionale Anteile der 10 zahlenmäßig stärksten Nationalitäten im Erzbistum Hamburg in 2007.

### 3. Gottesdienstbesucher

Im Jahr 2007 nutzten im Durchschnitt 45.899 Besucher die sonntäglichen Gottesdienstangebote im Erzbistum Hamburg. Wie im Vorjahr sinkt die Zahl weiter und nähert sich damit der 45.000er Marke an. Schaut man sich die absoluten Zahlen im Vergleich der Jahre an, dann erkennt man die Fortführung des deutlichen Negativ-Trends. Waren es in 2003 **4,4%** weniger als in 2002, in 2004 **1,7%** weniger als in 2003, in 2005 **2,8%** weniger als in 2004 und in 2006 **1,6%** weniger als in 2005, so haben in 2007 **1,2%** weniger als im Vorjahr die Kirchen im Erzbistum aufgesucht, um an einem sonntäglichen Gottesdienst teilzunehmen.



**Abb.8** Die Zahl der Gottesdienstbesucher nimmt stetig und deutlich ab.

In den letzten 12 Jahren (von 1998 einmal abgesehen) haben immer weniger Menschen die angebotenen Gottesdienste besucht. Die Zahl der Gottesdienstbesucher ist in diesem Zeitraum um 8.902 zurückgegangen; das sind 16,24%. Der prozentuale Anteil der Gottesdienstbesucher bezogen auf die jeweilige Katholikenzahl von 1998 bis 2007 ist aus folgender Tabelle abzulesen:

Jahr	1998	1999	2000	2001	2002	2003	2004	2005	2006	2007
<b>Absolut</b>	54.206	54.801	54.163	52.576	51.659	49.384	48.571	47.221	46.465	45.899
<b>Prozent</b>	<b>13,37</b>	<b>13,55</b>	<b>13,40</b>	<b>12,99</b>	<b>12,95</b>	<b>12,45</b>	<b>12,39</b>	<b>12,02</b>	<b>11,73</b>	<b>11,54</b>

Für 2007 ergibt sich also, dass nur noch 11,54% aller im Erzbistum Hamburg lebenden Katholiken einen Gottesdienst besuchen.

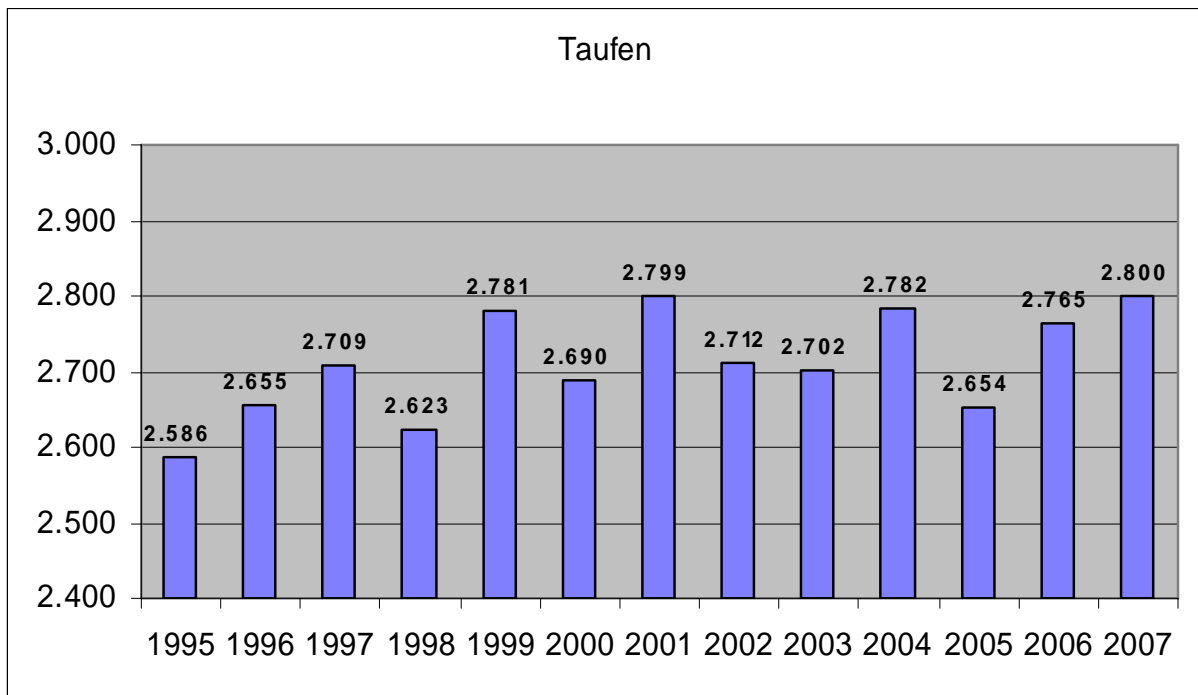
Auch die Zahl der angebotenen Sonntagsgottesdienste verringert sich stetig. Waren es 1998 noch **445**, so hatten wir 2001 noch **427**, 2002 noch **414** und 2004 nur noch **400** Sonntagsgottesdienste. 2005 sank die Zahl dann erstmalig unter die Grenze von 400 auf **392**. Wie schon in 2006 waren es auch in 2007 nur noch **382** angebotene Sonntagsgottesdienste. Eine Korrelation zwischen dem Rückgang der angebotenen Gottesdienste und dem Rückgang der Besucherzahlen ist nicht auszuschließen.



## 4. Sakramentenempfang

### 4.1 Taufen

Bis 2001 scheint die Zahl der Taufen – bis auf zwei Ausnahmen in 1998 und 2000 - stetig zu steigen. In den Folgejahren zeigt sich eher ein indifferentes Bild, über das sich sehr schwer eine Aussage treffen lässt. Abgesehen von 2004 sieht es eher danach aus, dass der rückläufige Trend bei den Geburten im Bundesdurchschnitt in Deutschland sich auch im Rückgang der Taufzahlen niederschlägt. 2006 und 2007 scheinen durch einen deutlichen Anstieg der Zahlen jetzt allerdings wieder einen positiven Trend einzuläuten.



**Abb.9** Die Zahl der Taufen ist durch ein ständiges Auf und Ab gekennzeichnet. Eine Korrelation zu den sinkenden Geburtenzahlen in Deutschland ist nicht durchgehend festzustellen.

Die Zahl der Erwachsenentaufen in 2007 lag mit 146 Amtshandlungen deutlich unter der Zahl des Vorjahres (188). Bezogen auf die Gesamtzahl der Taufen verzeichnen wir in 2007 einen Anteil von 5,21%.

Bei den Kindertaufen im Jahre 2007 waren

	2007	2006	2005	2004
• beide Eltern katholisch	<b>34,50%</b>	35,34%	36,96%	36,49%
• ein Elternteil katholisch, der andere evangelisch	<b>27,36%</b>	24,74%	25,09%	28,40%
• ein Elternteil katholisch, der andere sonstiges	<b>30,61%</b>	30,02%	30,07%	28,51%
• beide Eltern nicht katholisch	<b>2,32%</b>	3,11%	2,90%	2,27%

Bei der Zusammensetzung der Konfessionen der Eltern von Täuflingen zeichnet sich in unserem Bistum ein klarer Trend ab: Die Zahl der Elternpaare, die beide katholisch sind, nimmt ab und die Zahl der Elternpaare, bei denen ein Teil katholisch und der andere Teil nicht-katholisch ist, nimmt zu. Dies kann keine Überraschung sein, wenn man berücksichtigt, dass nur etwa 7% der Bevölkerung im Erzbistum Hamburg katholisch sind.

## 4.2 Erstkommunion

Seit 1996 sinkt die Zahl der Kinder, die zur Erstkommunion gehen. 2004 gingen nur noch 2.596 Kinder zur Erstkommunion. In 2004 war zunächst ein Tiefpunkt erreicht. In 2005 wird das Niveau vom Vorjahr gehalten. 2006 steigt nun zum ersten Mal nach zehn Jahren die Zahl der Erstkommunionen wieder deutlich an. Eine Steigerung zum Vorjahr um 5,2%. In 2007 wird dieser Trend mit einer Steigerung um 3,2% fortgesetzt.

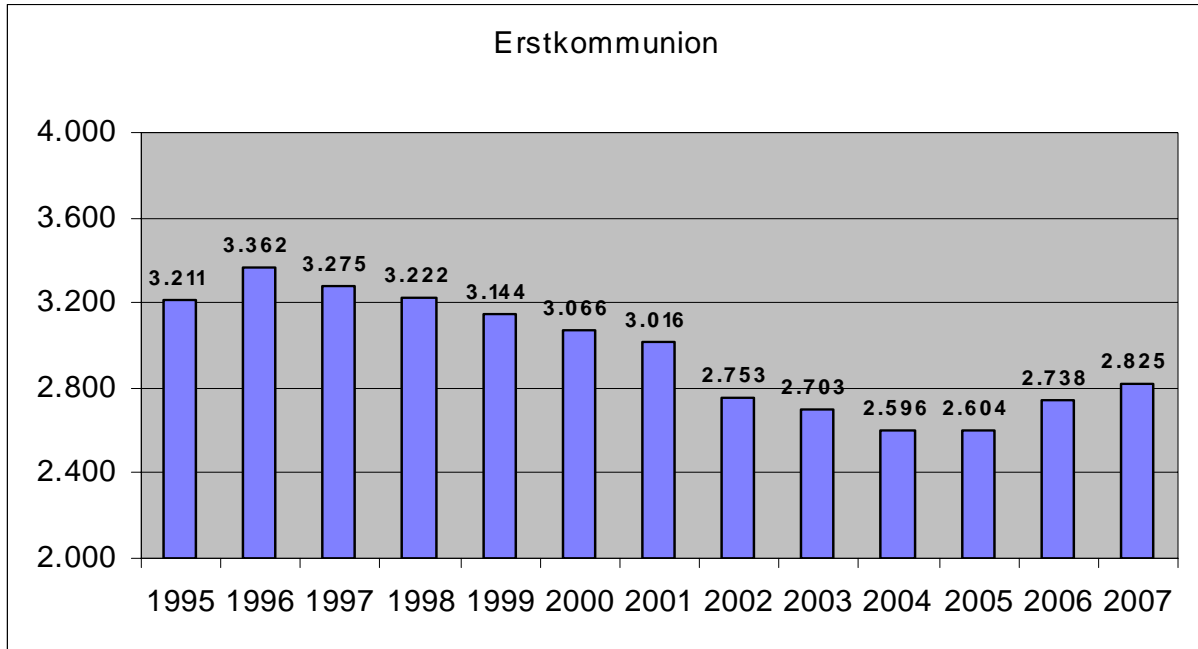


Abb. 10 Die Zahl der Erstkommunionen steigt seit 2006 wieder an.

## 4.3 Firmung

Im Jahr 2007 wurden 1.717 Jugendliche im Erzbistum gefirmt. Die Zahl der Firmlinge über die Jahre zu vergleichen, ist nicht möglich, weil viele Pfarreien nur alle zwei Jahre Firmungen anbieten. Deshalb ergeben sich große Schwankungen im Jahresvergleich. Über die Jahre stellt sich dieses Auf und Ab mit großer Regelmäßigkeit ein.

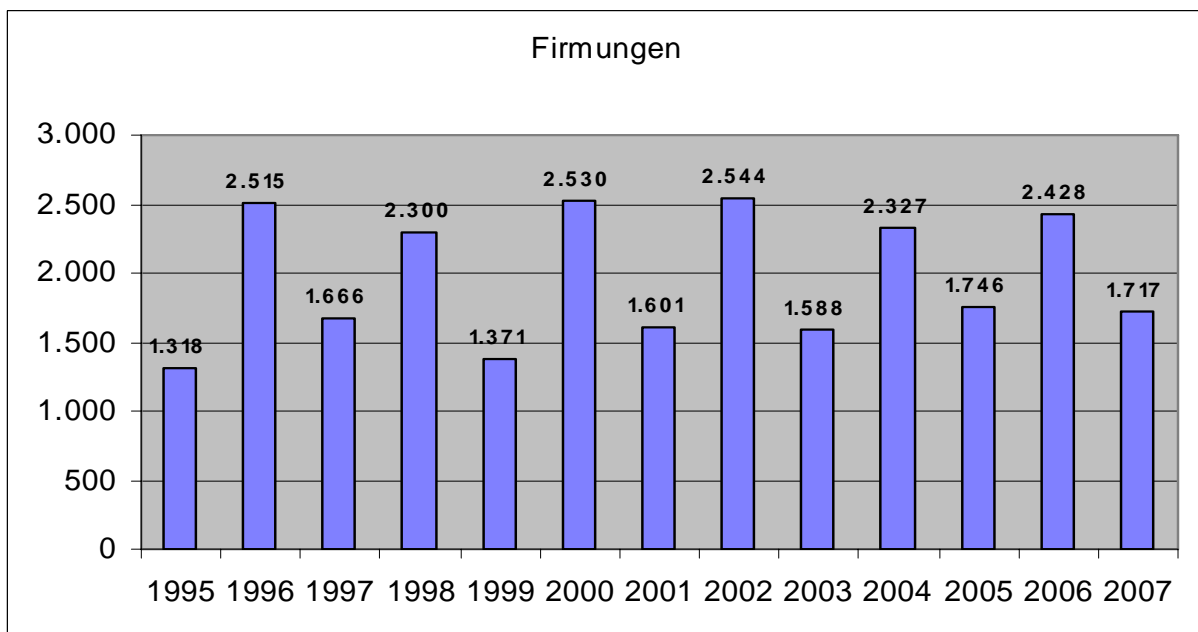
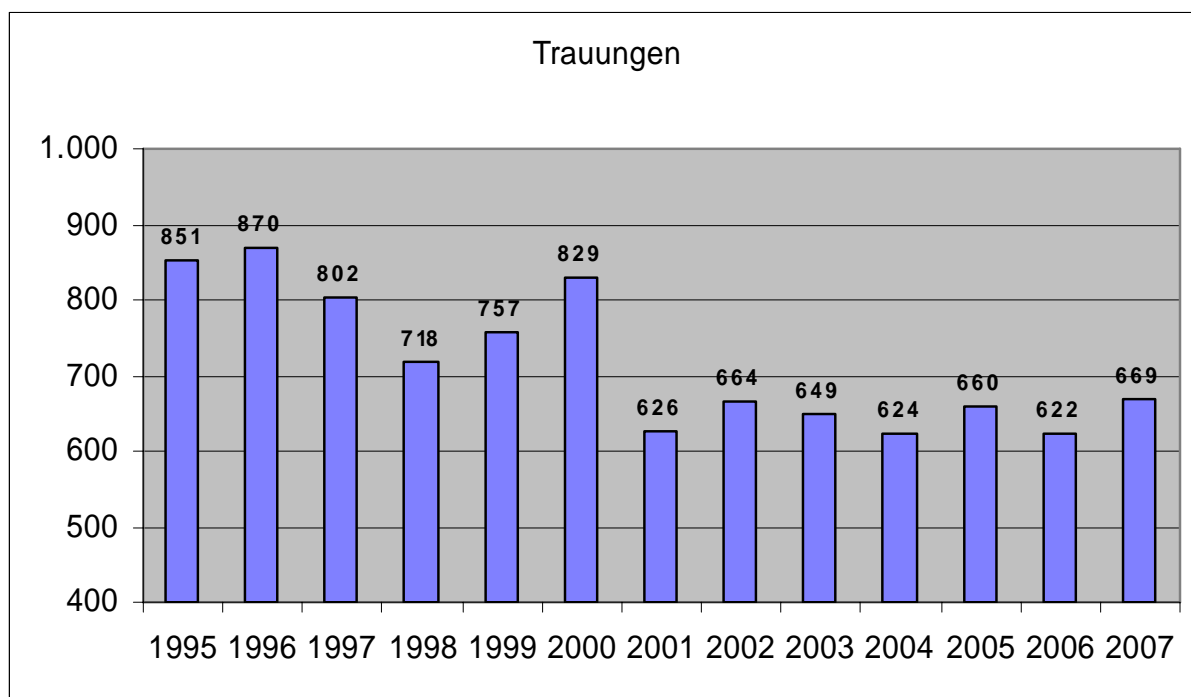


Abb. 11 Die Zahl der Firmungen bleibt im Zwei-Jahres-Rhythmus relativ konstant.

## 4.4 Trauungen

Im Jahre 2007 ließen sich 669 Paare kirchlich trauen. Das sind 7,6 % mehr als im Vorjahr. Vergleicht man die Zahlen der Jahre 1995 bis 2000 mit einer durchschnittlichen Zahl von 805 Trauungen pro Jahr, so liegt der Durchschnitt für die Jahre 2001 bis 2007 bei 645 Trauungen pro Jahr. Die Zahl der katholischen Trauungen ist seit 2001 relativ konstant.



**Abb. 12** Im Gesamtbild sind deutlich zwei Niveaus zu erkennen, 1995 bis 2000 und 2001 bis 2007.

Von den Brautpaaren, die sich **2007** kirchlich trauen ließen, waren

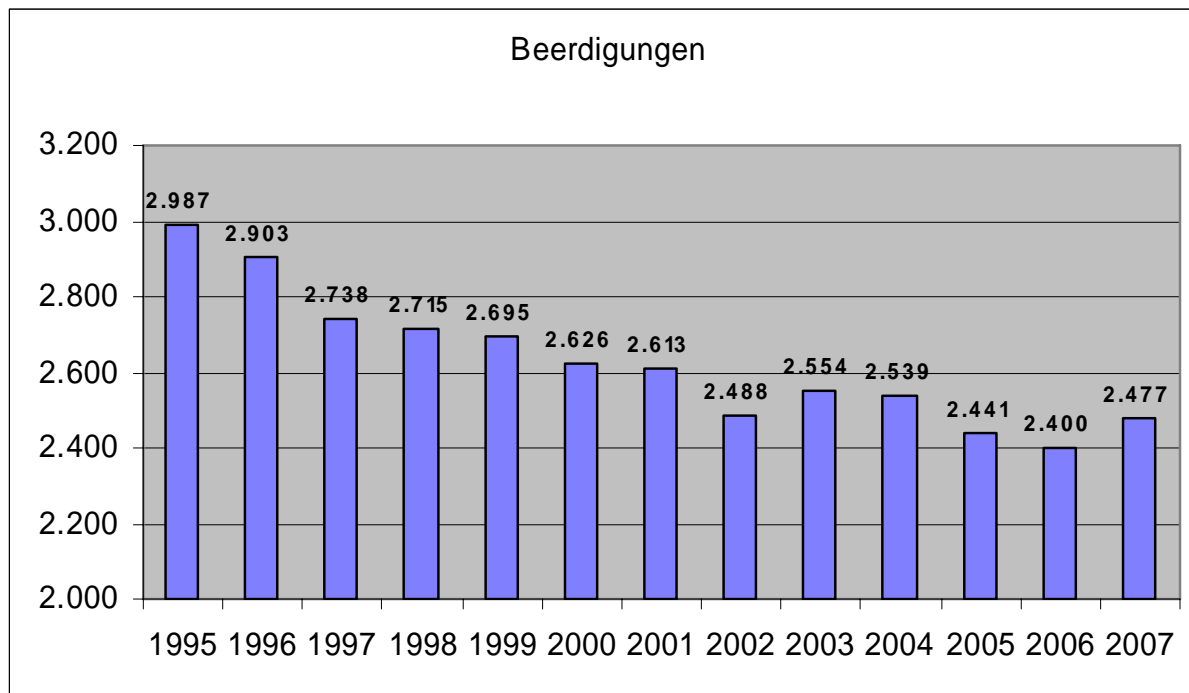
- **29,75 %** (30,71 %) beide Partner katholisch,
- **42,15 %** (40,51 %) ein Partner katholisch, der andere evangelisch
- **28,10 %** (28,78 %) ein Partner katholisch, der andere sonstiges.

Die in Klammern gesetzten Zahlen geben den Wert für 2006 an.

Auch an den Trauungen lässt sich gut erkennen, dass das Erzbistum Hamburg ein Bistum in der Diaspora ist. Wie bei den Eltern der Täuflinge zeigt sich auch hier, dass die Zahl der rein katholischen Trauungen zurückgeht und die Zahl der konfessionsverschiedenen Trauungen steigt.

## 4.5 Beerdigungen

Die Zahl der kirchlichen Beerdigungen für das Jahr 2007 liegt bei 2.477. Dies ist ein Anstieg um 3,2% im Vergleich zum Vorjahr.



**Abb. 13** Trotz leichter Schwankungen scheint die Zahl der Beerdigungen über den gesamten Zeitraum gesehen zurückzugehen.

### Die weiteren Tabellen und Graphiken zeigen im Einzelnen:

1. Zusammenfassung der VDD-Statistik aus den Erhebungsbögen der Pfarreien für das Jahr 2007 auf Ebene der Regionen und Dekanate
2. Auflistung der Pfarreien im Erzbistum, sortiert nach Dekanaten
3. Auflistung der Pfarreien im Erzbistum, sortiert nach Katholikenzahl
4. Katholikenzahl und Zahl der Austritte für das Jahr 2007 auf Ebene der Regionen und Dekanate
5. Katholikenzahlen im Erzbistum im Jahresvergleich 1991 – 2007 (Tabelle)
6. Katholikenzahlen des Erzbistums Hamburg im Jahresvergleich 1991 – 2007 (Grafik)
7. Katholikenzahlen und Zahl der Austritte im Jahresvergleich 1994 – 2007 (Tabelle)
8. Zahl der Austritte im Erzbistum im Jahresvergleich 1994 – 2007 (Grafik)

Zuletzt bearbeitet am:  
**Mittwoch, 27. Mai 2008**

## Statistik 2007

### Offizielle Statistik für das Jahr 2007 aus den Erhebungsbögen des VVD (Stand 31.12.2007)

	Katholiken	Besucher 1	Besucher 2	Erstkomm	Firmungen	Dispensen	Sanatione	Trauungen	Taufen	Erw.taufen	Übertritte	Austritte	Wiederaufnahm	Bestattungen
<b>Erzbistum-Gesamt:</b>	<b>397.589</b>	<b>44.861</b>	<b>47.000</b>	<b>2.825</b>	<b>1.717</b>	<b>250</b>	<b>9</b>	<b>669</b>	<b>2.800</b>	<b>146</b>	<b>182</b>	<b>3.009</b>	<b>269</b>	<b>2.477</b>
Dekanat Eutin	12.228	1.085	1.095	95	7	7	1	22	58	4	7	80	5	78
Dekanat Flensburg	24.955	2.345	2.182	166	249	13	1	39	162	12	8	189	14	186
Dekanat Itzehoe	26.896	2.348	3.099	219	346	11	0	39	167	8	14	211	22	223
Dekanat Kiel	28.471	2.815	2.719	174	208	19	2	45	167	11	7	193	18	166
Dekanat Lübeck	22.947	2.076	2.072	146	28	18	0	31	133	2	13	137	7	178
Dekanat Neumünster	26.572	2.305	2.742	199	5	11	0	29	123	7	5	146	10	203
Dekanat Stormarn-Lauenburg	26.732	2.745	2.751	221	7	22	0	43	195	7	19	230	31	180
<b>Alle Schleswig-Holsteiner Dekanate</b>	<b>168.801</b>	<b>15.719</b>	<b>16.660</b>	<b>1.220</b>	<b>850</b>	<b>101</b>	<b>4</b>	<b>248</b>	<b>1.005</b>	<b>51</b>	<b>73</b>	<b>1.186</b>	<b>107</b>	<b>1.214</b>
<b>plus SH-Gemeinden aus Hamburg:</b>	<b>173.130</b>	<b>15.967</b>	<b>16.900</b>	<b>1.261</b>	<b>852</b>	<b>105</b>	<b>4</b>	<b>253</b>	<b>1.027</b>	<b>53</b>	<b>73</b>	<b>1.223</b>	<b>112</b>	<b>1.237</b>
Dekanat Altona	38.502	2.680	2.755	271	80	23	0	55	290	9	25	370	21	159
Dekanat Harburg	25.080	3.072	4.017	171	47	8	0	34	235	13	9	82	19	128
Dekanat HH-Mitte	44.217	7.505	7.676	277	235	63	1	140	447	33	34	596	53	140
Dekanat HH-Nord	37.241	3.556	3.824	324	112	18	2	37	264	9	23	294	30	220
Dekanat Wandsbek	41.361	4.294	4.506	290	169	14	0	38	271	8	7	265	26	181
<b>Alle Hamburger Dekanate</b>	<b>186.401</b>	<b>21.107</b>	<b>22.778</b>	<b>1.333</b>	<b>643</b>	<b>126</b>	<b>3</b>	<b>304</b>	<b>1.507</b>	<b>72</b>	<b>98</b>	<b>1.607</b>	<b>149</b>	<b>828</b>
<b>minus SH-Gemeinden:</b>	<b>182.072</b>	<b>20.859</b>	<b>22.538</b>	<b>1.292</b>	<b>641</b>	<b>122</b>	<b>3</b>	<b>299</b>	<b>1.485</b>	<b>70</b>	<b>98</b>	<b>1.570</b>	<b>144</b>	<b>805</b>
Dekanat Güstrow	6.416	1.411	1.307	40	56	7	0	18	52	1	1	20	1	86
Dekanat Ludwigslust	5.418	864	825	35	26	1	0	17	26	0	0	33	1	50
Dekanat Neubrandenburg	8.631	1.746	1.573	49	43	5	0	31	52	1	3	49	0	100
Dekanat Rostock	10.969	2.286	2.146	76	52	8	1	23	87	15	5	73	5	96
Dekanat Schwerin	10.953	1.728	1.711	72	47	2	1	28	71	6	2	41	6	103
<b>Alle Mecklenburger Dekanate</b>	<b>42.387</b>	<b>8.035</b>	<b>7.562</b>	<b>272</b>	<b>224</b>	<b>23</b>	<b>2</b>	<b>117</b>	<b>288</b>	<b>23</b>	<b>11</b>	<b>216</b>	<b>13</b>	<b>435</b>
<b>bezogen auf Mecklenburg</b>	<b>42.387</b>	<b>8.035</b>	<b>7.562</b>	<b>272</b>	<b>224</b>	<b>23</b>	<b>2</b>	<b>117</b>	<b>288</b>	<b>23</b>	<b>11</b>	<b>216</b>	<b>13</b>	<b>435</b>
	Katholiken	Besucher 1	Besucher 2	Erstkomm	Firmungen	Dispensen	Sanatione	Trauungen	Taufen	Erw.taufen	Übertritte	Austritte	Wiederaufnahm	Bestattungen

#### SH-Anteil in HH-Gemeinden:

**Der SH-Anteil in HH-Gemeinden ist seit dem 01.01.98 nicht mehr aufschlüsselbar!**

St.Bruder Konrad, HH-Osdorf (Schenefeld)  
 St. Annen, HH-Ochsenzoll (Norderstedt)  
 Heilig Kreuz, HH-Volksdorf (Ammersbek)  
 Mariä Himmelfahrt, HH-Rahlstedt (Stapelfeld, Braak)  
 St. Agnes, HH-Tonndorf (Barsbüttel)

# Katholikenzahlen im Erzbistum Hamburg (Stand: 31.12.2007)

## aus den Erhebungsbögen des VDD

(sortiert nach Dekanaten)

PEBZ	Region	Dekanat	Patronat	Ort	Katholiken
27410100030	1 (SchH)	Dekanat Eutin	Unbefl. Empfängnis Mariens	Eutin	3265
27410100050	1 (SchH)	Dekanat Eutin	St. Johannes	Neustadt	2522
27410100060	1 (SchH)	Dekanat Eutin	St. Vicelin	Oldenburg	3157
27410100070	1 (SchH)	Dekanat Eutin	St. Antonius von Padua	Plön	1847
27410100080	1 (SchH)	Dekanat Eutin	St. Paulus	Timmendorfer Strand	1437
27410200010	1 (SchH)	Dekanat Flensburg	Schmerzhaftes Mutter	Flensburg	8315
27410200040	1 (SchH)	Dekanat Flensburg	St. Laurentius	Glücksburg	950
27410200060	1 (SchH)	Dekanat Flensburg	St. Marien	Kappeln	2580
27410200070	1 (SchH)	Dekanat Flensburg	St. Gertrud	Nieüll	2533
27410200090	1 (SchH)	Dekanat Flensburg	St. Ansgar	Schleswig	3573
27410200120	1 (SchH)	Dekanat Flensburg	St. Christophorus	Westerland	2028
27410200140	1 (SchH)	Dekanat Flensburg	St. Knud	Husum	4976
27410300020	1 (SchH)	Dekanat Itzehoe	Mariä Himmelfahrt	Elmshorn	5628
27410300050	1 (SchH)	Dekanat Itzehoe	St. Michael	Helgoland	141
27410300060	1 (SchH)	Dekanat Itzehoe	St. Ansgar	Itzehoe	7026
27410300100	1 (SchH)	Dekanat Itzehoe	Maria Hilfe der Christen	Quickborn	2011
27410300140	1 (SchH)	Dekanat Itzehoe	Heilig Geist	Wedel	5408
27410300150	1 (SchH)	Dekanat Itzehoe	St. Katharina	Pinneberg	6682
27410400010	1 (SchH)	Dekanat Kiel	St. Peter und Paul	Eckernförde	3065
27410400040	1 (SchH)	Dekanat Kiel	Hl. Kreuz	Kiel	1224
27410400060	1 (SchH)	Dekanat Kiel	St. Birgitta	Kiel	2748
27410400070	1 (SchH)	Dekanat Kiel	St. Heinrich	Kiel	5555
27410400080	1 (SchH)	Dekanat Kiel	St. Joseph	Kiel	6095
27410400090	1 (SchH)	Dekanat Kiel	St. Nikolaus	Kiel	8038
27410400110	1 (SchH)	Dekanat Kiel	Christus Erlöser	Preetz	1746
27410500010	1 (SchH)	Dekanat Lübeck	Maria Königin	Bad Schwartau	2200
27410500020	1 (SchH)	Dekanat Lübeck	Heilig Geist	Lübeck	4372
27410500030	1 (SchH)	Dekanat Lübeck	Herz Jesu	Lübeck	5357
27410500060	1 (SchH)	Dekanat Lübeck	St. Birgitta	Lübeck	3711
27410500070	1 (SchH)	Dekanat Lübeck	St. Bonifatius	Lübeck	4593
27410500110	1 (SchH)	Dekanat Lübeck	St. Joseph - St. Georg	Lübeck	2714
27410600010	1 (SchH)	Dekanat Neumünster	Jesus guter Hirt	Bad Bramstedt	3438
27410600030	1 (SchH)	Dekanat Neumünster	Maria Hilfe der Christen	Bordesholm	1356
27410600050	1 (SchH)	Dekanat Neumünster	St. Josef	Heide	4073
27410600060	1 (SchH)	Dekanat Neumünster	Hl. Familie	Hohenwestedt	1032
27410600090	1 (SchH)	Dekanat Neumünster	St. Maria - St. Vicelin	Neumünster	6155
27410600100	1 (SchH)	Dekanat Neumünster	St. Konrad	Nortorf	841
27410600110	1 (SchH)	Dekanat Neumünster	St. Martin	Rendsburg	2474
27410600120	1 (SchH)	Dekanat Neumünster	St. Michael	Rendsburg	2660
27410600140	1 (SchH)	Dekanat Neumünster	St. Johannes - St. Josef	Bad Segeberg	4543
27410700010	1 (SchH)	Dekanat Stormarn-Lauenburg	Maria Hilfe der Christen	Ahrensburg	5521
27410700020	1 (SchH)	Dekanat Stormarn-Lauenburg	St. Vicelin	Bad Oldesloe	3804
27410700040	1 (SchH)	Dekanat Stormarn-Lauenburg	St. Barbara	Geesthacht	2631
27410700060	1 (SchH)	Dekanat Stormarn-Lauenburg	St. Konrad	Lauenburg/Elbe	1148
27410700080	1 (SchH)	Dekanat Stormarn-Lauenburg	St. Answer	Ratzeburg	3826
27410700100	1 (SchH)	Dekanat Stormarn-Lauenburg	St. Michael	Schwarzenbek	1775
27410700120	1 (SchH)	Dekanat Stormarn-Lauenburg	Sel. Niels Stensen	Reinbek	8027
27420800010	2 (Hmb)	Dekanat Altona	St. Joseph	Hamburg	6680
27420800020	2 (Hmb)	Dekanat Altona	St. Marien	Hamburg	5817
27420800040	2 (Hmb)	Dekanat Altona	Maria Grün	Hamburg	8935
27420800080	2 (Hmb)	Dekanat Altona	St. Jakobus	Hamburg	2415
27420800090	2 (Hmb)	Dekanat Altona	St. Ansgar	Hamburg	11558
27420800100	2 (Hmb)	Dekanat Altona	St. Bruder Konrad	Hamburg	3097
27420900030	2 (Hmb)	Dekanat Harburg	Hl. Kreuz	Hamburg	6168
27420900040	2 (Hmb)	Dekanat Harburg	St. Bonifatius	Hamburg	7234
27420900060	2 (Hmb)	Dekanat Harburg	St. Maria - St. Joseph	Hamburg	11678
27421000010	2 (Hmb)	Dekanat Hamburg-Mitte	St. Sophien	Hamburg	5503
27421000020	2 (Hmb)	Dekanat Hamburg-Mitte	St. Bonifatius	Hamburg	7529
27421000030	2 (Hmb)	Dekanat Hamburg-Mitte	Herz Jesu	Hamburg	8525
27421000040	2 (Hmb)	Dekanat Hamburg-Mitte	St. Elisabeth	Hamburg	5952
27421000060	2 (Hmb)	Dekanat Hamburg-Mitte	St. Marien	Hamburg	7081
27421000070	2 (Hmb)	Dekanat Hamburg-Mitte	St. Ansgar	Hamburg	3306
27421000090	2 (Hmb)	Dekanat Hamburg-Mitte	St. Antonius	Hamburg	6321

## Katholikenzahlen im Erzbistum Hamburg (Stand: 31.12.2007)

### aus den Erhebungsbögen des VDD

(sortiert nach Dekanaten)

27421100010	2 (Hmb)	Dekanat Hamburg-Nord	St. Franziskus	Hamburg	8130
27421100020	2 (Hmb)	Dekanat Hamburg-Nord	St. Wilhelm	Hamburg	3115
27421100030	2 (Hmb)	Dekanat Hamburg-Nord	Hl. Geist	Hamburg	3742
27421100040	2 (Hmb)	Dekanat Hamburg-Nord	Hl. Familie	Hamburg	5388
27421100050	2 (Hmb)	Dekanat Hamburg-Nord	St. Annen	Hamburg	3928
27421100060	2 (Hmb)	Dekanat Hamburg-Nord	St. Bernard	Hamburg	4435
27421100080	2 (Hmb)	Dekanat Hamburg-Nord	Hl. Kreuz	Hamburg	4174
27421100100	1 (SchH)	Dekanat Hamburg-Nord	St. Hedwig	Norderstedt	4329
27421200010	2 (Hmb)	Dekanat Wandsbek	St. Marien	Hamburg	8915
27421200020	2 (Hmb)	Dekanat Wandsbek	St. Paulus	Hamburg	9641
27421200030	2 (Hmb)	Dekanat Wandsbek	St. Christophorus	Hamburg	4532
27421200050	2 (Hmb)	Dekanat Wandsbek	Mariä Himmelfahrt	Hamburg	8262
27421200060	2 (Hmb)	Dekanat Wandsbek	St. Agnes	Hamburg	5434
27421200070	2 (Hmb)	Dekanat Wandsbek	St. Joseph	Hamburg	4577
27431300010	3 (MV)	Dekanat Güstrow	St. Antonius	Bützow	806
27431300030	3 (MV)	Dekanat Güstrow	Hl. Familie	Goldberg	395
27431300040	3 (MV)	Dekanat Güstrow	Mariä Himmelfahrt	Güstrow	1577
27431300060	3 (MV)	Dekanat Güstrow	Mariä Himmelfahrt	Laage	398
27431300070	3 (MV)	Dekanat Güstrow	Herz Jesu	Lübz	898
27431300090	3 (MV)	Dekanat Güstrow	Hl. Familie	Matgendorf	867
27431300130	3 (MV)	Dekanat Güstrow	St. Petrus	Teterow	1475
27431400010	3 (MV)	Dekanat Ludwigslust	Hl. Kreuz	Boizenburg	1034
27431400020	3 (MV)	Dekanat Ludwigslust	Maria Rosenkranz	Dömitz	227
27431400030	3 (MV)	Dekanat Ludwigslust	St. Elisabeth	Hagenow	749
27431400050	3 (MV)	Dekanat Ludwigslust	Herz Jesu	Lübtheen	236
27431400060	3 (MV)	Dekanat Ludwigslust	St. Helena / St. Andreas	Ludwigslust	1374
27431400080	3 (MV)	Dekanat Ludwigslust	Christus König	Wittenburg	1798
27431500020	3 (MV)	Dekanat Neubrandenburg	Hl. Kreuz	Feldberg	359
27431500030	3 (MV)	Dekanat Neubrandenburg	St. Norbert	Friedland	451
27431500060	3 (MV)	Dekanat Neubrandenburg	St. Josef u. St. Lukas	Neubrandenburg	3115
27431500080	3 (MV)	Dekanat Neubrandenburg	Maria Hilfe der Christen	Neustrelitz	1424
27431500100	3 (MV)	Dekanat Neubrandenburg	St. Paulus	Stavenhagen	1251
27431500110	3 (MV)	Dekanat Neubrandenburg	Hl. Kreuz	Waren/Müritz	2031
27431600010	3 (MV)	Dekanat Rostock	St. Maria u. St. Bernhard	Bad Doberan	1689
27431600070	3 (MV)	Dekanat Rostock	Maria Hilfe der Christen	Ribnitz-Damgarten	1317
27431600080	3 (MV)	Dekanat Rostock	Christusgemeinde	Rostock	4878
27431600110	3 (MV)	Dekanat Rostock	St. Thomas Morus	Rostock	2163
27431600130	3 (MV)	Dekanat Rostock	St. Bernhard	Tessin	922
27431700020	3 (MV)	Dekanat Schwerin	Sel. Niels Stensen	Grevesmühlen	664
27431700030	3 (MV)	Dekanat Schwerin	Mariä Himmelfahrt	Klütz	309
27431700040	3 (MV)	Dekanat Schwerin	Mariä Himmelfahrt	Neukloster	435
27431700050	3 (MV)	Dekanat Schwerin	St. Josef	Parchim	1321
27431700060	3 (MV)	Dekanat Schwerin	St. Marien u. St. Answer	Rehna	1014
27431700080	3 (MV)	Dekanat Schwerin	St. Anna	Schwerin	4697
27431700100	3 (MV)	Dekanat Schwerin	St. Pius X.	Sternberg	480
27431700120	3 (MV)	Dekanat Schwerin	St. Laurentius	Wismar	2033
<b>Gesamtzahl im Erzbistum</b>					<b>397.589</b>

**Katholikenzahlen im Erzbistum Hamburg (Stand: 31.12.2007)**  
**aus den Erhebungsbögen des VDD**  
(sortiert nach Katholikenzahl)

PEBZ	Dekanat	Patronat	Ort	Katholiken
27410300050	Dekanat Itzehoe	St. Michael	Helgoland	141
27431400020	Dekanat Ludwigslust	Maria Rosenkranz	Dömitz	227
27431400050	Dekanat Ludwigslust	Herz Jesu	Lübtheen	236
27431700030	Dekanat Schwerin	Mariä Himmelfahrt	Klütz	309
27431500020	Dekanat Neubrandenburg	Hl. Kreuz	Feldberg	359
27431300030	Dekanat Güstrow	Hl. Familie	Goldberg	395
27431300060	Dekanat Güstrow	Mariä Himmelfahrt	Laage	398
27431700040	Dekanat Schwerin	Mariä Himmelfahrt	Neukloster	435
27431500030	Dekanat Neubrandenburg	St. Norbert	Friedland	451
27431700100	Dekanat Schwerin	St. Pius X.	Sternberg	480
27431700020	Dekanat Schwerin	Sel. Niels Stensen	Grevesmühlen	664
27431400030	Dekanat Ludwigslust	St. Elisabeth	Hagenow	749
27431300010	Dekanat Güstrow	St. Antonius	Bützow	806
27410600100	Dekanat Neumünster	St. Konrad	Nortorf	841
27431300090	Dekanat Güstrow	Hl. Familie	Matgendorf	867
27431300070	Dekanat Güstrow	Herz Jesu	Lübz	898
27431600130	Dekanat Rostock	St. Bernhard	Tessin	922
27410200040	Dekanat Flensburg	St. Laurentius	Glücksburg	950
27431700060	Dekanat Schwerin	St. Marien u. St. Answer	Rehna	1014
27410600060	Dekanat Neumünster	Hl. Familie	Hohenwestedt	1032
27431400010	Dekanat Ludwigslust	Hl. Kreuz	Boizenburg	1034
27410700060	Dekanat Stormarn-Lauenburg	St. Konrad	Lauenburg/Elbe	1148
27410400040	Dekanat Kiel	Hl. Kreuz	Kiel	1224
27431500100	Dekanat Neubrandenburg	St. Paulus	Stavenhagen	1251
27431600070	Dekanat Rostock	Maria Hilfe der Christen	Ribnitz-Damgarten	1317
27431700050	Dekanat Schwerin	St. Josef	Parchim	1321
27410600030	Dekanat Neumünster	Maria Hilfe der Christen	Bordesholm	1356
27431400060	Dekanat Ludwigslust	St. Helena / St. Andreas	Ludwigslust	1374
27431500080	Dekanat Neubrandenburg	Maria Hilfe der Christen	Neustrelitz	1424
27410100080	Dekanat Eutin	St. Paulus	Timmendorfer Strand	1437
27431300130	Dekanat Güstrow	St. Petrus	Teterow	1475
27431300040	Dekanat Güstrow	Mariä Himmelfahrt	Güstrow	1577
27431600010	Dekanat Rostock	St. Maria u. St. Bernhard	Bad Doberan	1689
27410400110	Dekanat Kiel	Christus Erlöser	Preetz	1746
27410700100	Dekanat Stormarn-Lauenburg	St. Michael	Schwarzenbek	1775
27431400080	Dekanat Ludwigslust	Christus König	Wittenburg	1798
27410100070	Dekanat Eutin	St. Antonius von Padua	Plön	1847
27410300100	Dekanat Itzehoe	Maria Hilfe der Christen	Quickborn	2011
27410200120	Dekanat Flensburg	St. Christophorus	Westerland	2028
27431500110	Dekanat Neubrandenburg	Hl. Kreuz	Waren/Müritz	2031
27431700120	Dekanat Schwerin	St. Laurentius	Wismar	2033
27431600110	Dekanat Rostock	St. Thomas Morus	Rostock	2163
27410500010	Dekanat Lübeck	Maria Königin	Bad Schwartau	2200
27420800080	Dekanat Altona	St. Jakobus	Hamburg	2415
27410600110	Dekanat Neumünster	St. Martin	Rendsburg	2474
27410100050	Dekanat Eutin	St. Johannes	Neustadt	2522
27410200070	Dekanat Flensburg	St. Gertrud	Niebüll	2533
27410200060	Dekanat Flensburg	St. Marien	Kappeln	2580
27410700040	Dekanat Stormarn-Lauenburg	St. Barbara	Geesthacht	2631
27410600120	Dekanat Neumünster	St. Michael	Rendsburg	2660
27410500110	Dekanat Lübeck	St. Joseph - St. Georg	Lübeck	2714
27410400060	Dekanat Kiel	St. Birgitta	Kiel	2748
27410400010	Dekanat Kiel	St. Peter und Paul	Eckernförde	3065
27420800100	Dekanat Altona	St. Bruder Konrad	Hamburg	3097
27421100020	Dekanat Hamburg-Nord	St. Wilhelm	Hamburg	3115
27431500060	Dekanat Neubrandenburg	St. Josef u. St. Lukas	Neubrandenburg	3115
27410100060	Dekanat Eutin	St. Vicelin	Oldenburg	3157
27410100030	Dekanat Eutin	Unbefl. Empfängnis Mariens	Eutin	3265
27421000070	Dekanat Hamburg-Mitte	St. Ansgar	Hamburg	3306
27410600010	Dekanat Neumünster	Jesus guter Hirt	Bad Bramstedt	3438
27410200090	Dekanat Flensburg	St. Ansgar	Schleswig	3573
27410500060	Dekanat Lübeck	St. Birgitta	Lübeck	3711



## Katholikenzahlen im Erzbistum Hamburg (Stand: 31.12.2007)

### aus den Erhebungsbögen des VDD

(sortiert nach Katholikenzahl)

27421100030	Dekanat Hamburg-Nord	Hl. Geist	Hamburg	3742
27410700020	Dekanat Stormarn-Lauenburg	St. Vicelin	Bad Oldesloe	3804
27410700080	Dekanat Stormarn-Lauenburg	St. Answer	Ratzeburg	3826
27421100050	Dekanat Hamburg-Nord	St. Annen	Hamburg	3928
27410600050	Dekanat Neumünster	St. Josef	Heide	4073
27421100080	Dekanat Hamburg-Nord	Hl. Kreuz	Hamburg	4174
27421100100	Dekanat Hamburg-Nord	St. Hedwig	Norderstedt	4329
27410500020	Dekanat Lübeck	Heilig Geist	Lübeck	4372
27421100060	Dekanat Hamburg-Nord	St. Bernard	Hamburg	4435
27421200030	Dekanat Wandsbek	St. Christophorus	Hamburg	4532
27410600140	Dekanat Neumünster	St. Johannes - St. Josef	Bad Segeberg	4543
27421200070	Dekanat Wandsbek	St. Joseph	Hamburg	4577
27410500070	Dekanat Lübeck	St. Bonifatius	Lübeck	4593
27431700080	Dekanat Schwerin	St. Anna	Schwerin	4697
27431600080	Dekanat Rostock	Christusgemeinde	Rostock	4878
27410200140	Dekanat Flensburg	St. Knud	Husum	4976
27410500030	Dekanat Lübeck	Herz Jesu	Lübeck	5357
27421100040	Dekanat Hamburg-Nord	Hl. Familie	Hamburg	5388
27410300140	Dekanat Itzehoe	Heilig Geist	Wedel	5408
27421200060	Dekanat Wandsbek	St. Agnes	Hamburg	5434
27421000010	Dekanat Hamburg-Mitte	St. Sophien	Hamburg	5503
27410700010	Dekanat Stormarn-Lauenburg	Maria Hilfe der Christen	Ahrensburg	5521
27410400070	Dekanat Kiel	St. Heinrich	Kiel	5555
27410300020	Dekanat Itzehoe	Mariä Himmelfahrt	Elmshorn	5628
27420800020	Dekanat Altona	St. Marien	Hamburg	5817
27421000040	Dekanat Hamburg-Mitte	St. Elisabeth	Hamburg	5952
27410400080	Dekanat Kiel	St. Joseph	Kiel	6095
27410600090	Dekanat Neumünster	St. Maria - St. Vicelin	Neumünster	6155
27420900030	Dekanat Harburg	Hl. Kreuz	Hamburg	6168
27421000090	Dekanat Hamburg-Mitte	St. Antonius	Hamburg	6321
27420800010	Dekanat Altona	St. Joseph	Hamburg	6680
27410300150	Dekanat Itzehoe	St. Katharina	Pinneberg	6682
27410300060	Dekanat Itzehoe	St. Ansgar	Itzehoe	7026
27421000060	Dekanat Hamburg-Mitte	St. Marien	Hamburg	7081
27420900040	Dekanat Harburg	St. Bonifatius	Hamburg	7234
27421000020	Dekanat Hamburg-Mitte	St. Bonifatius	Hamburg	7529
27410700120	Dekanat Stormarn-Lauenburg	Sel. Niels Stensen	Reinbek	8027
27410400090	Dekanat Kiel	St. Nikolaus	Kiel	8038
27421100010	Dekanat Hamburg-Nord	St. Franziskus	Hamburg	8130
27421200050	Dekanat Wandsbek	Mariä Himmelfahrt	Hamburg	8262
27410200010	Dekanat Flensburg	Schmerzhaftes Mutter	Flensburg	8315
27421000030	Dekanat Hamburg-Mitte	Herz Jesu	Hamburg	8525
27421200010	Dekanat Wandsbek	St. Marien	Hamburg	8915
27420800040	Dekanat Altona	Maria Grün	Hamburg	8935
27421200020	Dekanat Wandsbek	St. Paulus	Hamburg	9641
27420800090	Dekanat Altona	St. Ansgar	Hamburg	11558
27420900060	Dekanat Harburg	St. Maria - St. Joseph	Hamburg	11678
<b>Gesamtzahl im Erzbistum</b>				<b>397.589</b>

# Statistik für das Jahr 2007

aus den Erhebungsbögen des VDD (Stand 31.12.2007)

Hier: Katholikenzahl - Austritte

	Katholiken	Austritte
<b>Erzbistum-Gesamt:</b>	<b>397.589</b>	<b>3.009</b>
Dekanat Eutin	12.228	80
Dekanat Flensburg	24.955	189
Dekanat Itzehoe	26.896	211
Dekanat Kiel	28.471	193
Dekanat Lübeck	22.947	137
Dekanat Neumünster	26.572	146
Dekanat Stormarn-Lauenburg	26.732	230
<b>Alle Schleswig-Holsteiner Dekanate</b>	<b>168.801</b>	<b>1.186</b>
<b>zuzüglich SH-Gemeinden aus HH-Dekanat</b>	<b>173.130</b>	<b>1.223</b>
Dekanat Altona	38.502	370
Dekanat Harburg	25.080	82
Dekanat HH-Mitte	44.217	596
Dekanat HH-Nord	37.241	294
Dekanat Wandsbek	41.361	265
<b>Alle Hamburger Dekanate</b>	<b>186.401</b>	<b>1.607</b>
<b>abzüglich SH-Gemeinden:</b>	<b>182.072</b>	<b>1.570</b>
Dekanat Güstrow	6.416	20
Dekanat Ludwigslust	5.418	33
Dekanat Neubrandenburg	8.631	49
Dekanat Rostock	10.969	73
Dekanat Schwerin	10.953	41
<b>Alle Mecklenburger Dekanate</b>	<b>42.387</b>	<b>216</b>
<b>bezogen auf Mecklenburg</b>	<b>42.387</b>	<b>216</b>

## Katholikenzahlen im Erzbistum Hamburg im Jahresvergleich 1991 - 2007

	1991	1992	1993	1994	1995	1996	1997	1998	1999	2000	2001	2002	2003	2004	2005	2006	2007
<b>Schleswig-Holstein</b>	<b>169.868</b>	<b>170.739</b>	<b>170.955</b>	<b>171.420</b>	<b>171.342</b>	<b>171.217</b>	<b>171.885</b>	<b>170.880</b>	<b>170.427</b>	<b>170.068</b>	<b>169.845</b>	<b>171.977</b>	<b>171.634</b>	<b>171.396</b>	<b>172.099</b>	<b>172.781</b>	<b>173.130</b>
(Katholiken in SH-Pfarreien)																	
Eutin	11.558	11.697	11.688	11.709	11.719	11.647	11.933	11.934	11.954	11.903	12.044	12.404	12.482	12.151	12.240	12.246	12.228
Flensburg	22.712	22.531	22.834	22.796	22.983	22.988	22.869	22.895	22.745	22.732	23.102	23.452	23.792	24.036	24.276	24.437	24.955
Itzehoe	24.444	24.850	24.838	24.854	24.811	24.532	24.532	24.637	24.544	24.736	24.277	26.613	26.586	26.669	26.782	26.844	26.896
Kiel	30.509	30.434	30.382	30.348	29.922	29.539	29.279	29.146	28.674	28.454	28.018	28.723	28.025	27.962	28.327	28.371	28.471
Lübeck	34.604	34.482	34.363	34.789	34.831	24.520	24.352	23.870	23.671	23.571	23.797	23.414	23.359	23.298	22.988	22.979	22.947
Neumünster	27.099	27.622	27.612	27.722	27.763	28.433	28.977	28.764	28.829	28.545	28.597	26.705	26.698	26.586	26.591	26.748	26.572
Stormarn-Lauenburg						25.432	25.798	25.462	25.814	25.887	25.883	26.296	26.294	26.392	26.516	26.787	26.732
HH-Nord (SH-Gemeinde)	3.862	3.977	4.033	4.072	4.080	4.126	4.145	4.172	4.196	4.240	4.127	4.370	4.398	4.302	4.379	4.369	4.329
Wandsbek (SH-Gemeinden)	15.080	15.146	15.205	15.130	15.233												
<b>Hamburg</b>	<b>180.479</b>	<b>179.157</b>	<b>179.893</b>	<b>180.440</b>	<b>180.451</b>	<b>180.777</b>	<b>179.927</b>	<b>178.255</b>	<b>177.881</b>	<b>177.872</b>	<b>178.940</b>	<b>177.829</b>	<b>178.165</b>	<b>175.203</b>	<b>177.721</b>	<b>180.544</b>	<b>182.072</b>
(Katholiken in HH-Pfarreien)																	
Altona	38.304	37.949	37.573	37.825	37.651	37.929	37.622	37.047	37.000	37.079	37.461	37.437	37.582	36.993	37.584	38.197	38.502
Harburg	22.643	23.236	23.023	23.327	23.933	24.164	24.103	23.852	23.829	23.651	23.877	23.676	23.701	23.572	23.938	24.989	25.080
HH-Mitte	40.681	40.161	40.687	40.679	40.269	39.879	39.481	38.641	38.271	38.062	38.296	43.158	43.317	42.372	43.362	43.774	44.217
HH-Nord (ohne SH-Gem.)	37.805	37.505	37.714	37.463	37.234	37.454	37.361	37.235	37.275	37.526	37.871	32.068	31.977	31.707	32.032	32.447	32.912
Wandsbek (ohne SH-Gem.)	41.046	40.306	40.896	41.146	41.364	41.351	41.360	41.480	41.506	41.554	41.435	41.490	41.588	40.559	40.805	41.137	41.361
<b>Mecklenburg</b>	<b>61.435</b>	<b>60.746</b>	<b>59.233</b>	<b>56.725</b>	<b>57.705</b>	<b>58.113</b>	<b>56.583</b>	<b>56.179</b>	<b>56.135</b>	<b>56.265</b>	<b>55.949</b>	<b>49.186</b>	<b>46.728</b>	<b>45.584</b>	<b>42.954</b>	<b>42.765</b>	<b>42.387</b>
Güstrow				9.880	9.183	9.164	9.414	9.350	9.362	9.212	9.173	7.854	7.111	7.016	6.700	6.602	6.416
Ludwigslust				6.405	6.347	6.419	6.200	6.226	6.185	6.117	6.006	5.667	5.582	5.576	5.485	5.440	5.418
Neubrandenburg				10.912	11.016	11.188	10.070	9.977	9.910	10.075	9.867	9.614	9.563	9.234	8.935	8.828	8.631
Rostock				13.794	15.370	15.368	14.737	14.772	14.873	14.604	14.734	11.616	11.316	11.095	10.700	10.859	10.969
Schwerin				15.734	15.789	15.974	16.162	15.854	15.805	16.257	16.169	14.435	13.156	12.663	11.134	11.036	10.953
<b>Erzbistum / Gesamt:</b>	<b>411.782</b>	<b>410.642</b>	<b>410.081</b>	<b>408.585</b>	<b>409.498</b>	<b>410.107</b>	<b>408.395</b>	<b>405.314</b>	<b>404.443</b>	<b>404.205</b>	<b>404.734</b>	<b>398.992</b>	<b>396.527</b>	<b>392.183</b>	<b>392.774</b>	<b>396.090</b>	<b>397.589</b>

# Statistik für das Erzbistum Hamburg

## Katholikenzahlen - Austritte

	1994	1995	1996	1997	1998	1999	2000	2001	2002	2003	2004	2005	2006	2007
<b>Schleswig-Holstein</b>														
Gesamtkatholikenzahl	171.420	171.342	171.217	171.885	170.880	170.427	170.068	169.845	171.977	171.634	171.396	172.099	172.781	173.130
Austritte	2.263	2.368	1.825	1.630	1.633	1.716	1.745	1.499	1.521	1.581	1.323	1.027	1.083	1.223
<b>Hamburg</b>														
Gesamtkatholikenzahl	180.440	180.451	180.777	179.927	178.255	177.881	177.872	178.940	177.829	178.165	175.203	177.721	180.544	182.072
Austritte	2.577	2.366	1.953	1.638	1.697	1.859	1.947	1.740	1.755	1.735	1.459	1.244	1.462	1.570
<b>Mecklenburg</b>														
Gesamtkatholikenzahl	56.725	57.705	58.113	56.583	56.179	56.135	56.265	55.949	49.186	46.728	45.584	42.954	42.765	42.387
Austritte	987	937	491	376	327	296	303	234	300	239	351	222	199	216
<b>Erzbistum</b>														
Gesamtkatholikenzahl	408.585	409.498	410.107	408.395	405.314	404.443	404.205	404.734	398.992	396.527	392.183	392.774	396.090	397.589
Austritte	5.827	5.671	4.269	3.644	3.657	3.871	3.995	3.473	3.576	3.555	3.133	2.493	2.744	3.009

# Erzbistum Hamburg

## Austritte in den Jahren 1994 bis 2007

