



Erzbistum Hamburg
Kirchliche Statistik 2018

| | |
|---|----|
| 1. VORBEMERKUNGEN | 4 |
| 2. KATHOLIKEN IM ERZBISTUM HAMBURG | 4 |
| 2.1 Kirchenaustritte | 5 |
| 2.2 Altersdurchschnitt und Altersstruktur | 7 |
| 2.3 Fremdsprachige Katholiken | 9 |
| 2.4 Wiederaufnahmen und Konversionen | 10 |
| 3. GOTTESDIENSTBESUCHER UND GOTTESDIENSTE | 11 |
| 4. SAKRAMENTENEMPfang | 12 |
| 4.1 Taufen/Erwachsenentaufen | 12 |
| 4.2 Erstkommunionen | 13 |
| 4.3 Firmungen | 13 |
| 4.4 Trauungen | 14 |
| 4.5 Bestattungen | 14 |

KIRCHLICHE STATISTIK 2018

1. VORBEMERKUNGEN

2. KATHOLIKEN IM ERZBISTUM HAMBURG

1. VORBEMERKUNGEN

Seit 2014 können Zahlenvergleiche bezogen auf Amtshandlungen nur noch auf Bistumsebene bzw. im Rahmen kirchlicher Grenzen und Strukturen angegeben werden. Ein Bezug auf kommunale Strukturen ist nur noch in wenigen Fällen sinnvoll möglich. Grund dafür ist die in 2010 begonnene Entwicklung Pastoraler Räume mit der Konsequenz, dass nach der Errichtung der neuen Pfarrei, deren Gebiete auch über Bundesländergrenzen hinweg reichen. Seit dem 1. Januar 2017 gibt es keine Dekanate mehr, somit sind auch alle Auswertungen auf dieser Ebene weggefallen. Als neue Grundstruktur gibt es jetzt unterhalb des Bistums nur noch drei

Regionen, die sog. Pastoralforen und die Ebene der Pfarreien. Die Pfarrei ist für die Statistik die kleinste Einheit.

Die meisten Zahlen beziehen sich auf die Bistumsebene. Detaillierte Zahlen für 2018 sind den Tabellen im Anhang zu entnehmen oder beim Referat Meldewesen zu erfragen. Spezielle Auswertungen werden auf Wunsch – sofern möglich – gerne durchgeführt.

Wenn nicht anders angegeben, beziehen sich die aktuellen Zahlen immer auf den Stand vom 31. Dezember 2018.

2. KATHOLIKEN IM ERZBISTUM HAMBURG

Am 31. Dezember 2018 gab es im Erzbistum Hamburg 54 Pfarreien und die Sonderseelsorgestelle auf Helgoland. Verteilt auf die Regionen sieht es wie folgt aus: Schleswig-Holstein: 17 Pfarreien + Helgoland, Hamburg: 22 Pfarreien und Mecklenburg: 15 Pfarreien.

Am 31. Dezember 2018 waren im Erzbistum Hamburg 398.425 Katholiken gemeldet. Das ist im Vergleich zum Vorjahr ein Minus von 4.151. Nach Jahren steigender Katholikenzahlen verzeichnen wir jetzt einen deutlichen Rückgang und zwar um rund 1%. Seit 2014 sind wir damit zum ersten Mal wieder unter die Marke von 400.000 Katholiken gesunken.

Aus der Anzahl von Taufen, Konversionen und Wiederaufnahmen ergeben sich im Erzbistum Hamburg insgesamt Zugänge von 2.349. Diesen stehen 8.942 Abgänge in Form von Bestattungen und Austritten gegenüber. In 2018 nimmt die Katholikenzahl über die Monate gesehen kontinuierlich ab. Die hohe Zahl an Abgängen wirkt sich jetzt deutlich auch auf die Katholikenzahl aus. Die Zuzüge in die Metropolregion Hamburg kann diesen Rückgang nicht mehr ausgleichen. Wenn man bedenkt, dass längst nicht mehr jeder Katholik, der verstirbt, auch katholisch beerdigt wird, müsste die Zahl der tatsächlichen Abgänge noch höher sein.

Katholikenzahlen von 1995 – 2018

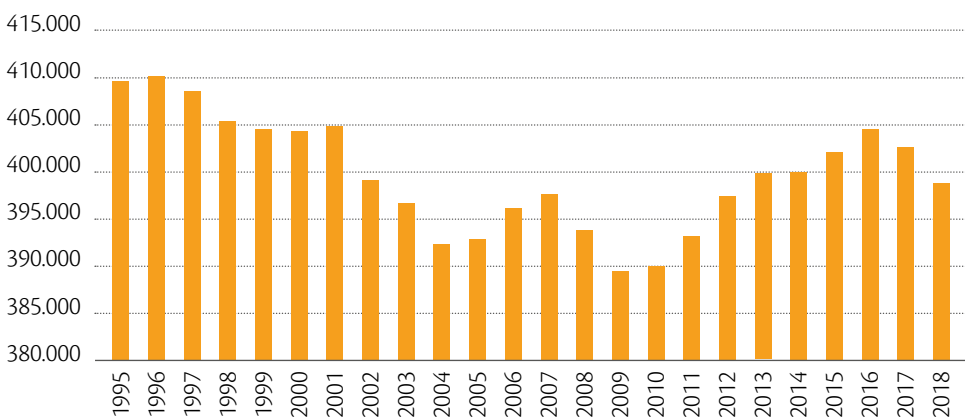


Abb.1a Katholikenzahlen seit 1995

KIRCHLICHE STATISTIK 2018

2. KATHOLIKEN IM ERZBISTUM HAMBURG

Monatliche Veränderung der Katholikenzahlen 2018

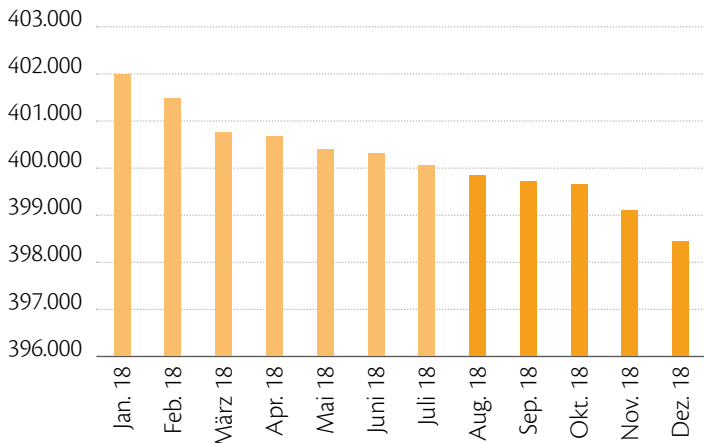


Abb. 1b Monatliche Veränderung der Katholikenzahlen 2018

Die Darstellung der Katholikenzahl für jeden Monat zeigt deutlich den kontinuierlichen Rückgang im Verlaufe des Jahres. Gerade zum

Ende des Jahres ist der Rückgang sehr deutlich. Ab August liegt die Katholikenzahl zum ersten Mal wieder unter 400.000.

2.1 KIRCHENAustrITTE

Nachdem wir im Jahre 2005 den niedrigsten Stand der Austrittszahlen seit Gründung des Bistums und 2014 einen Höchststand zu

verzeichnen hatten, liegen wir im Jahr 2018 mit 7.014 Austritten nur knapp unter dem Rekordwert von 2014. Im Vergleich zum Vorjahr (5.501) verzeichnen wir einen deutlichen Anstieg um 27,5%.

Kirchenaustritte im Erzbistum Hamburg von 1995 – 2018

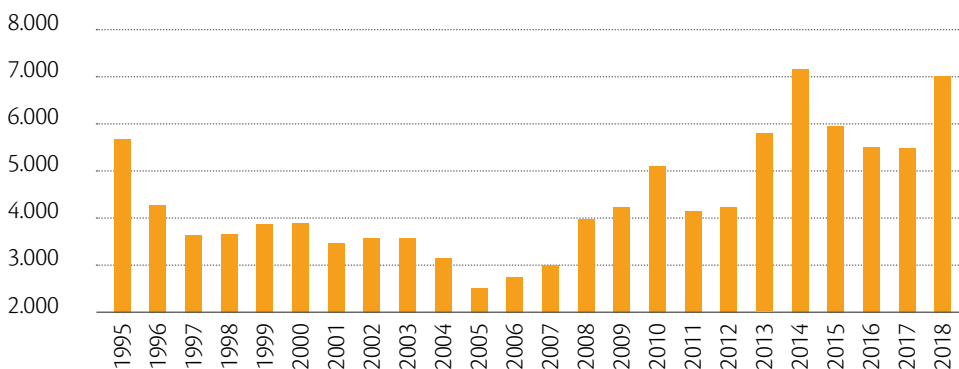


Abb. 2a Kirchenaustritte seit 1995

2013 ist es die Affäre um den Limburger Bischofs, in 2014 ist es die Einführung des automatisierten Verfahrens zur Erhebung von Kirchensteuer auf die Kapitalertragssteuer, die für die hohe Zahl an Austritten verantwortlich sind. In 2018 ist vor allem die Veröffent-

lichung der MHG-Missbrauchs-Studie (siehe: www.dbk.de) Ursache für die stark steigende Zahl an Austritten (durchschnittlich 585 Austritte pro Monat). Die Ankündigung, in Hamburg katholische Schulen schließen zu müssen, wirkt sich als zusätzlicher Effekt aus.

KIRCHLICHE STATISTIK 2018

2. KATHOLIKEN IM ERZBISTUM HAMBURG

Kirchenaustritte in den Regionen von 1995 – 2018

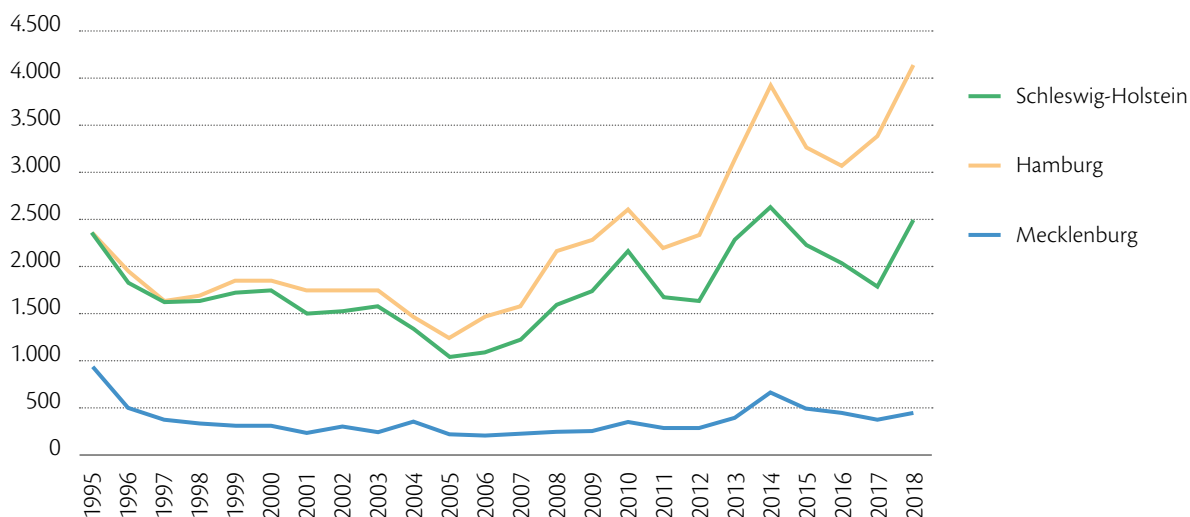


Abb. 2b Kirchenaustritte bezogen auf die drei Regionen seit 1995

Kirchenaustritte von 2014 – 2018

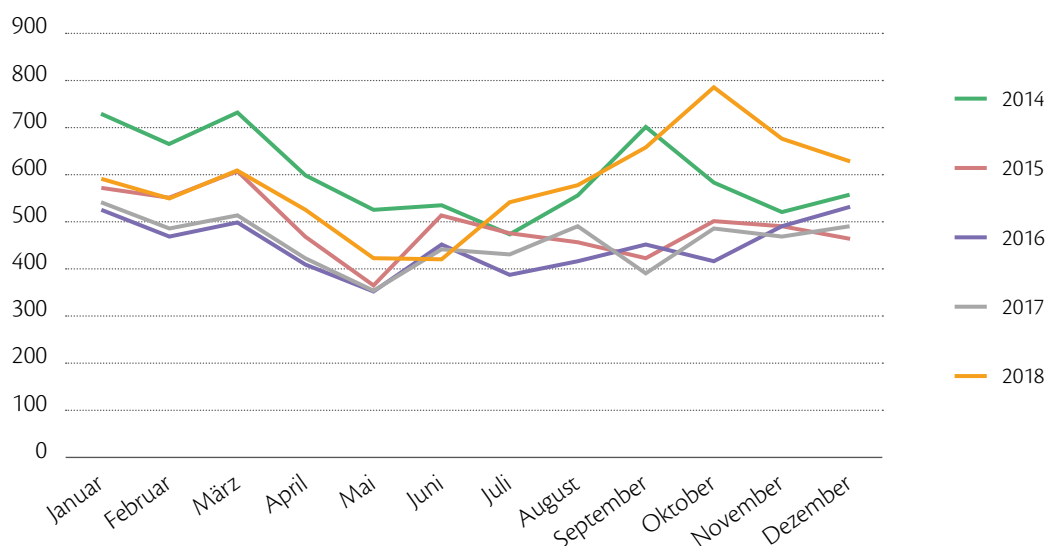


Abb. 2c Monatliche Kirchenaustritte der Jahre 2014 – 2018

Der monatliche Vergleich der Austrittszahlen zeigt, dass spezielle Ereignisse wie z.B. die Ankündigung von Schulschließungen in Hamburg 2018 Einfluss auf die Austrittszahlen haben. Viel gravie-

render aber ist die Tatsache, dass Monat für Monat immer mehr ohne Reaktion auf ein erkennbares Ereignis aus der Kirche austreten.

KIRCHLICHE STATISTIK 2018

2. KATHOLIKEN IM ERZBISTUM HAMBURG

Kirchenaustritte 2018 nach Altersgruppen

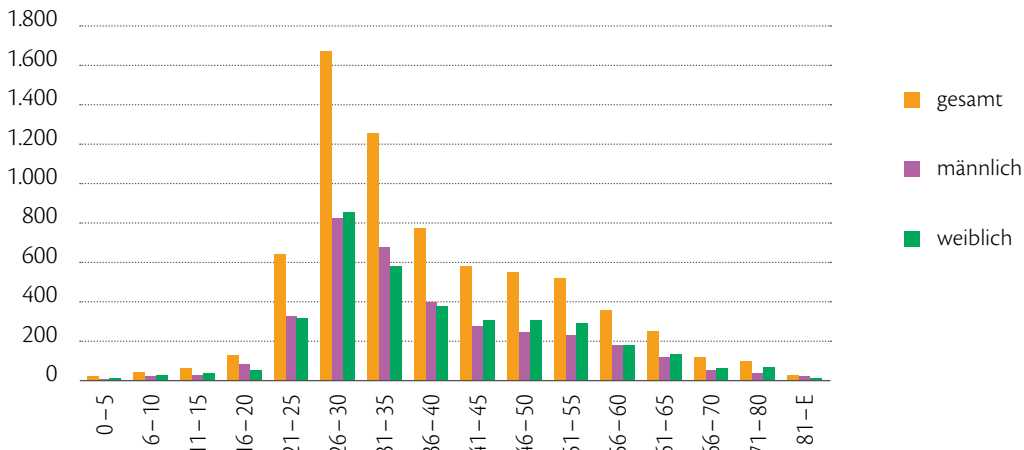


Abb. 2d Im Alter 26 bis 35 wird der Austritt am häufigsten erklärt.

In Verbindung mit der Tatsache, dass Katholiken vor allem in den beiden Altersgruppen der 26 bis 30-jährigen und der 31 bis 35-jährigen ihren Austritt erklären, liegt die Vermutung nahe, dass diese Menschen schon über Jahre keinen Kontakt mehr zur Kirche haben. Bei der

ersten Gehaltsabrechnung oder Steuererklärung sehen sie sich plötzlich mit der Tatsache konfrontiert, dass sie Kirchensteuer zahlen sollen. Aufgrund der Kirchenferne sehen sie keinen Grund, Kirchensteuer zu zahlen und erklären somit folgerichtig ihren Austritt aus der Kirche.

2.2 ALTERSDURCHSCHNITT UND ALTERSSTRUKTUR DER KATHOLIKEN

In Hamburg bilden den Hauptanteil der Katholiken die Menschen im Alter von 21 bis 45 Jahren. In Schleswig-Holstein ist die Verteilung

etwas breiter aufgestellt. Etwas heraus hebt sich die Altersgruppe der 46- bis 60-jährigen. In Mecklenburg zeigen sich keine eindeutigen Spitzen. Die Zahl der 51- bis 60-jährigen und die 76- bis 80-jährigen liegt etwas höher als die der anderen Altersgruppen.

Altersverteilung der Katholiken 2018

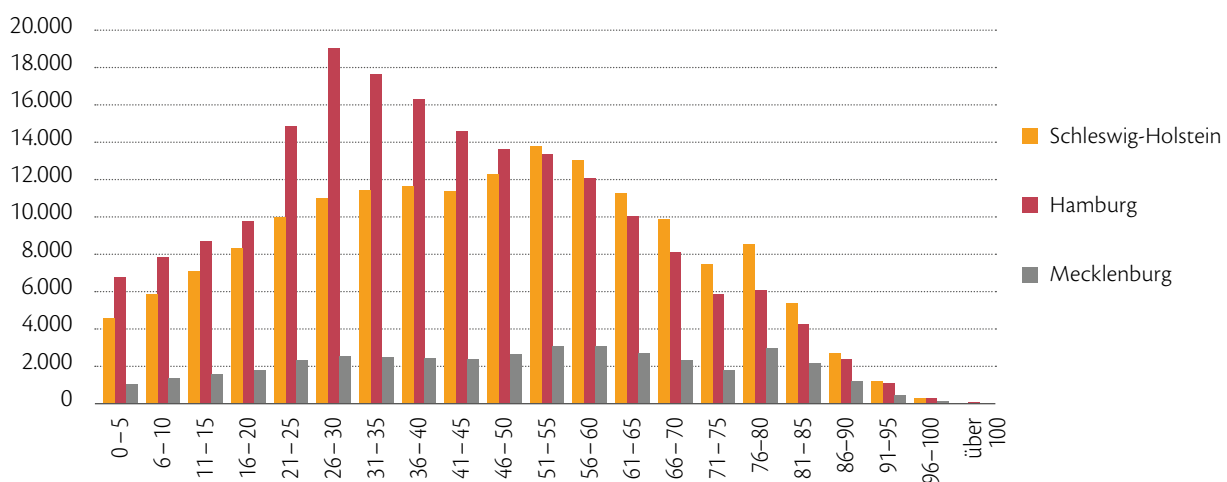


Abb. 4a Die meisten jungen Katholiken wohnen in Hamburg.

KIRCHLICHE STATISTIK 2018

2. KATHOLIKEN IM ERZBISTUM HAMBURG

Altersdurchschnitt und Altersstruktur der Katholiken 2012 – 2018

| | 2018 | 2017 | 2016 | 2015 | 2014 | 2013 | 2012 |
|--------------------|-------|-------|-------|-------|-------|-------|-------|
| Schleswig-Holstein | 45,76 | 45,56 | 45,20 | 44,99 | 44,76 | 44,78 | 44,59 |
| Hamburg | 41,07 | 40,91 | 40,72 | 40,65 | 40,49 | 40,50 | 40,34 |
| Mecklenburg | 48,61 | 48,45 | 48,39 | 48,58 | 48,65 | 48,78 | 48,88 |
| Erzbistum Hamburg | 43,79 | 43,61 | 43,41 | 43,28 | 43,11 | 43,13 | 43,04 |

Altersdurchschnitt der Katholiken im Erzbistum Hamburg 2004 – 2018

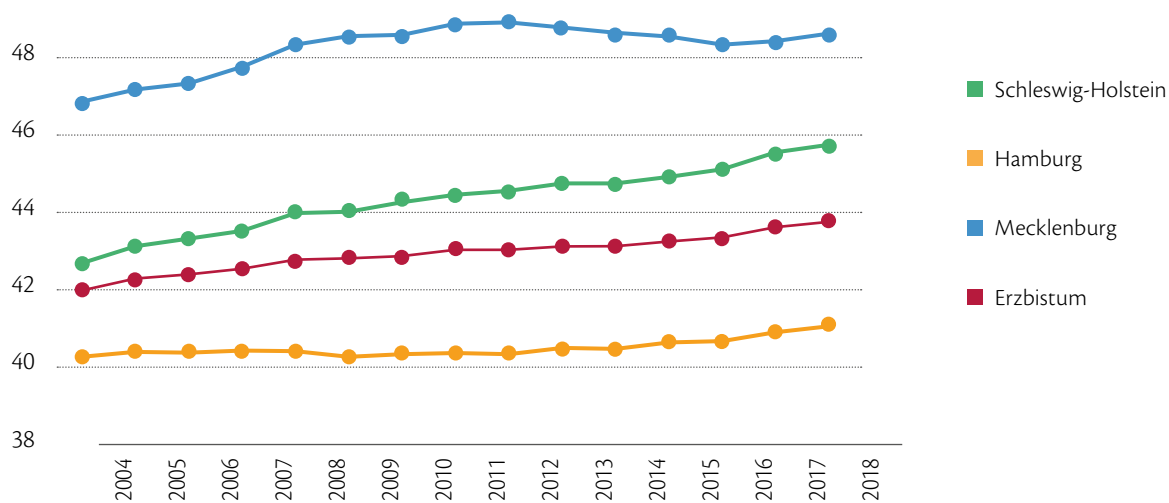


Abb. 4b Der Altersdurchschnitt steigt in allen Regionen, allerdings auf unterschiedlichen Niveaus.

KIRCHLICHE STATISTIK 2018

2. KATHOLIKEN IM ERZBISTUM HAMBURG

2.3 FREMDSPRACHIGE KATHOLIKEN

Ende 2018 wohnen 86.503 fremdsprachige Katholiken mit Hauptwohn-

sitz im Erzbistum Hamburg. Das sind 1,55% weniger als im Vorjahr (87.863). Seit 2017 sinkt die Zahl der fremdsprachigen Katholiken wieder.

Gesamtkatholikenzahl und fremdsprachige Katholiken im Erzbistum Hamburg 2004 – 2018

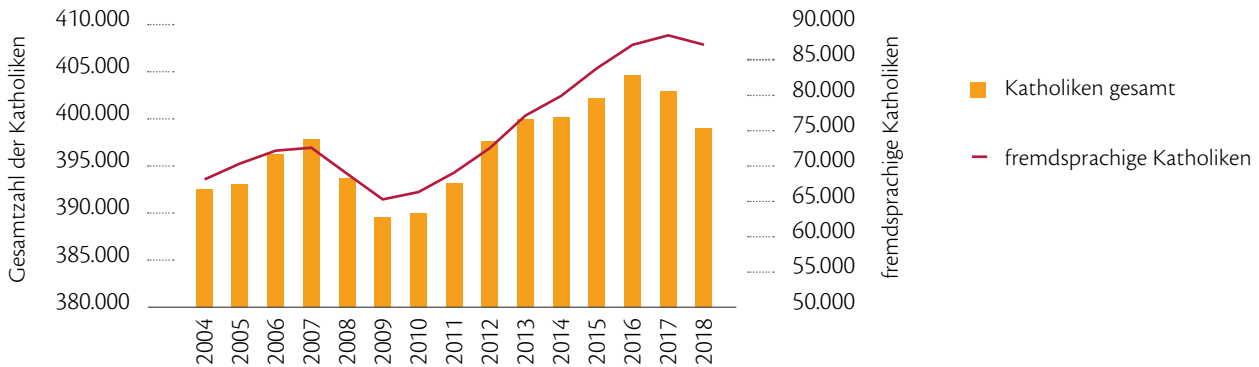


Abb. 5a Die Katholikenzahl ist deutlich gekoppelt mit dem Zuzug fremdsprachiger Katholiken.

Durch die steigende Zahl an Zuzügen aus dem „katholischen“ Ausland stieg die Katholikenzahl von 2009 bis 2016 trotz hoher Austrittszahlen Jahr für Jahr weiter an. Für 2017 und 2018 gilt diese Regel nicht mehr. Die Zuzüge können die sehr hohe Zahl an

Kirchenaustritten in diesen beiden Jahren nicht mehr ausgleichen. An der Liste der zehn häufigsten vorkommenden Nationalitäten im Erzbistum Hamburg hat sich nichts verändert.

Die „TOP 10“ der „katholischen“ Nationalitäten im Erzbistum Hamburg 2018

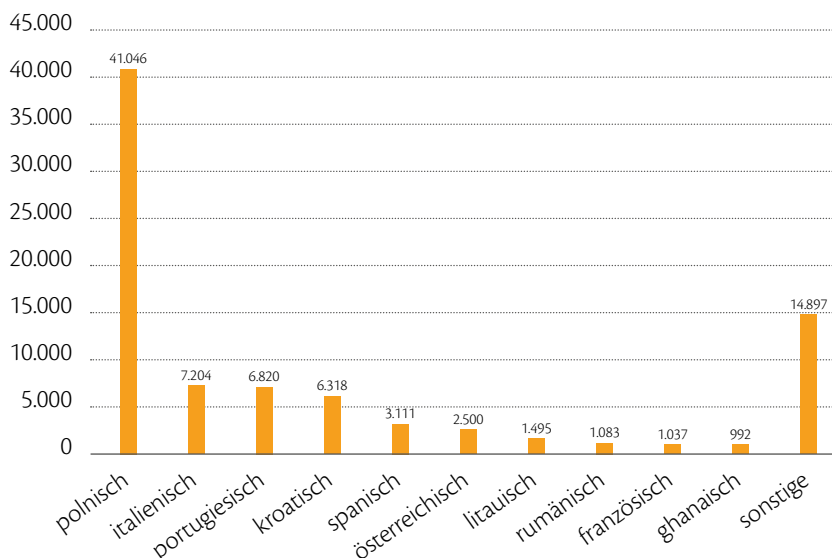


Abb. 5b Die Nationalitäten, die in der katholischen Bevölkerung im Erzbistum Hamburg am häufigsten vertreten sind.

KIRCHLICHE STATISTIK 2018

2. KATHOLIKEN IM ERZBISTUM HAMBURG

Der Anteil der fremdsprachigen Katholiken im Erzbistum stieg in den letzten Jahren kontinuierlich an. Im Jahr 2018 sinkt diese Zahl zum ersten Mal wieder. Es sind nur noch 21,71% bezogen auf die

Gesamtkatholikenzahl. Mit Blick auf die drei Bundesländer ergeben sich folgende Anteile: Schleswig-Holstein: 17,31%, Hamburg: 27,57% und Mecklenburg: 14,34%.

Anteil fremdsprachiger Katholiken 2006 – 2018 (in Prozent)

Katholiken mit HWS und nicht deutsch als 1. Staatsangehörigkeit

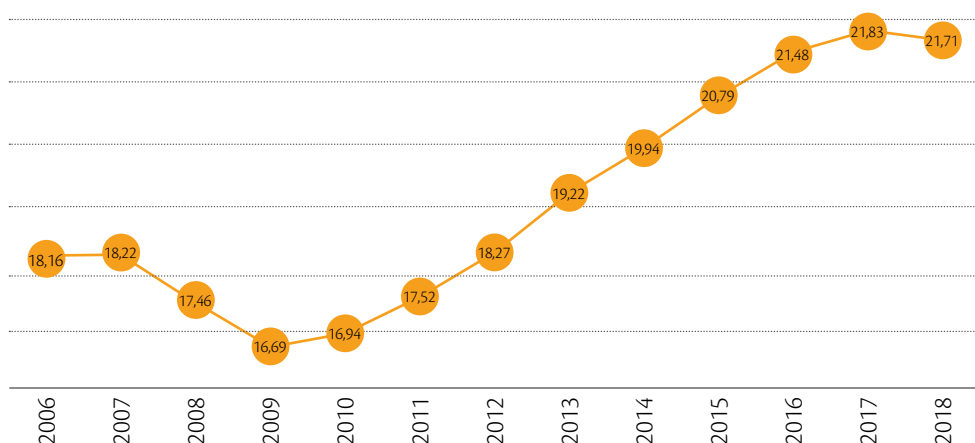


Abb. 5c Prozentualer Anteil der fremdsprachigen Katholiken im Erzbistum Hamburg.

Seit 2010 steigt der Anteil der fremdsprachigen Katholiken im Erzbistums Hamburg deutlich an. Grund ist der hohe Anteil von Katho-

liken in vielen zuziehenden Nationalitäten vor allem aus dem süd- und osteuropäischen Raum.

2.4 WIEDERAUFNAHMEN UND KONVERSIONEN

Die Zahl der Wiederaufnahmen (198) sinkt in 2018 im Vergleich zum

Vorjahr um 10,8%. Die Zahl der Konversionen in die katholische Kirche (71) nimmt weiter ab. Im Vergleich zum Vorjahr um 12,4%.

Wiederaufnahmen und Konversionen im Erzbistum Hamburg 1995 – 2018

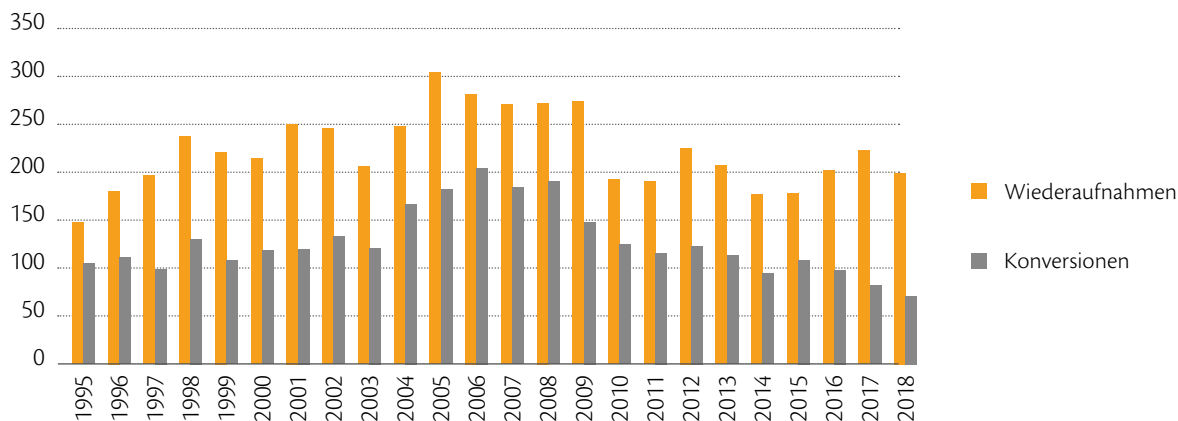


Abb. 6 Gegenläufige Entwicklung bei den Konversionen und Wiederaufnahmen im Vergleich zum Vorjahr.

KIRCHLICHE STATISTIK 2018

3. GOTTESDIENSTBESUCHER UND GOTTESDIENSTE

3. GOTTESDIENSTBESUCHER UND GOTTESDIENSTE

Im Jahr 2018 nutzten im Durchschnitt 31.449 Besucher die sonn-täglichen Gottesdienstangebote im Erzbistum Hamburg. Das sind 6,11% weniger als im Vorjahr (33.495). Nach dem kurzzeitigen An-

stieg in 2016 ist dies nun wieder ein Rückgang. Er passt sich in den Trend der letzten 20 Jahre ein.

Gottesdienstbesucher 1996 – 2018

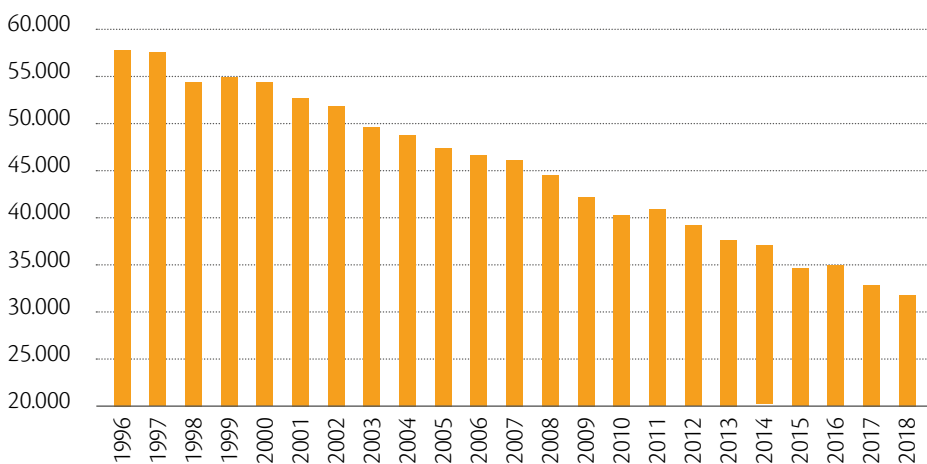


Abb. 7a Der Rückgang der Gottesdienstbesucherzahlen setzt sich weiter fort.

Seit 1996 haben immer weniger Menschen die angebotenen Gottesdienste besucht. Die Zahl der Gottesdienstbesucher ist von 1996 bis 2018 um 26.173 zurückgegangen, ein Rückgang um 45,42 % in 23 Jahren!

Der Prozentanteil der Gottesdienstbesucher bezogen auf die Katholiken-zahl liegt 2018 bei 7,89%. Im Jahre 1996 waren es noch 14,05% aller Katholiken im Erzbistum, die sonntags einen Gottesdienst besucht haben.

Zahl der angebotenen Sonntagsgottesdienste 1998 – 2018

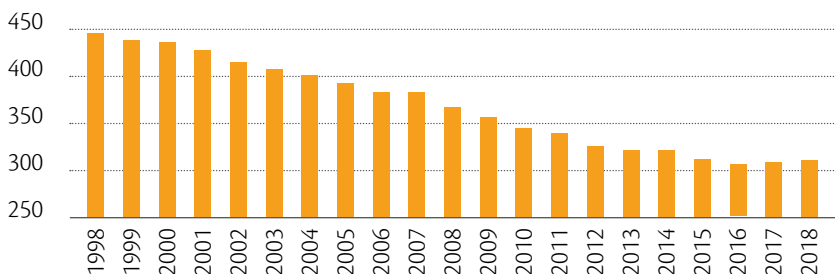


Abb. 7b Die Zahl der Gottesdienste von 1998 – 2018

Die Zahl der angebotenen Sonntagsgottesdienste ist wieder leicht gestiegen. Von 1998 bis 2018 ist die Zahl insgesamt um 30,34% zurückgegangen. Eine Korrelation zwischen dem Rückgang der angebotenen Gottesdienste und dem Rückgang der Besucherzahlen

ist nicht auszuschließen. Trotzdem ist bemerkenswert, dass sich in den letzten Jahren die Zahl der angebotenen Gottesdienste stabilisiert hat, bzw. wieder leicht gestiegen ist.

KIRCHLICHE STATISTIK 2018

4. SAKRAMENTENEMPfang

4. SAKRAMENTENEMPfang

4.1 TAUFEN

2018 wurden im Erzbistum Hamburg 2.080 Taufen gespendet. Das sind 92 weniger als im Vorjahr. Das bedeutet ein Rückgang um 4,24%. Bei den Kindertaufen im Jahre 2018 waren in 33,13% der

Fälle beide Eltern katholisch. In 21,35% der Fälle war ein Elternteil katholisch und ein Elternteil evangelisch. Die Kombination „katholisch und sonstiges“ gab es in 37,69% der Fälle. Bei 3,94% der Taufen waren beide Eltern nicht katholisch.

Taufen 1995 – 2018

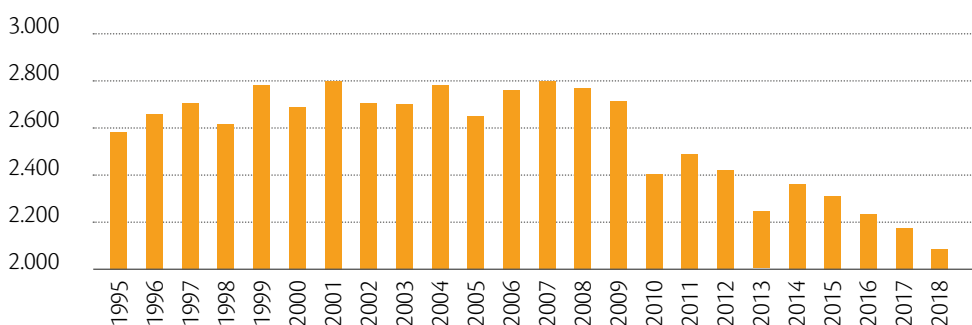


Abb. 8a Seit 2010 nimmt die Zahl der Taufen Jahr für Jahr deutlich ab.

Die 81 Erwachsenentaufen in 2018 bilden in Bezug auf die Gesamtzahl der Taufen einen Anteil von 3,89%. Seit Damit fällt die Zahl der Erwachsenentaufen nach zwei Jahren des Anstieges wieder deutlich.

Die Entwicklung der Zahlen von 1995 bis 2018 zeigt im Vergleich zu den deutschlandweiten Zahlen einen sehr ähnlichen Verlauf.

Erwachsenentaufen im Erzbistum Hamburg 1995 – 2018

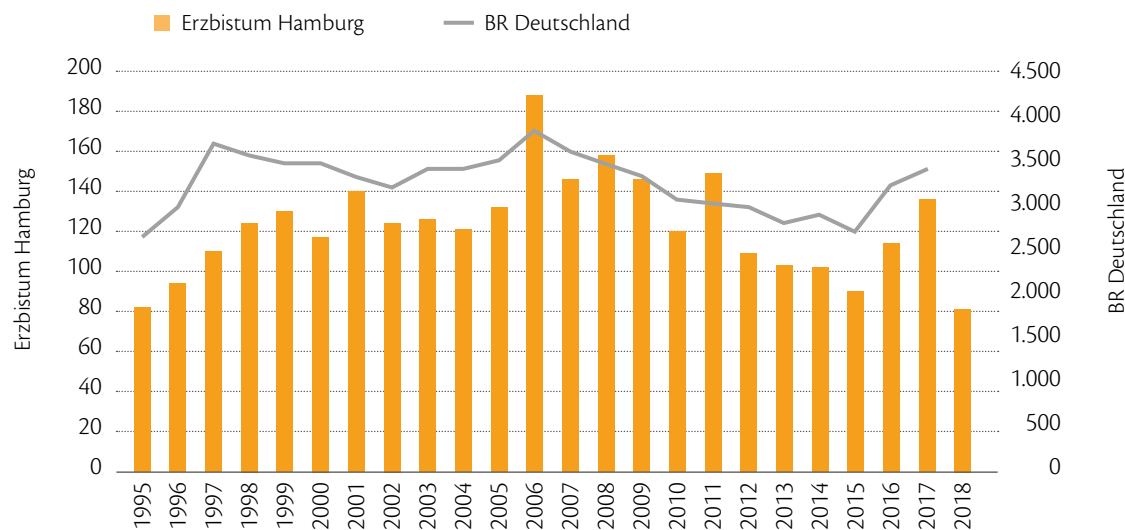


Abb. 8b Der Verlauf der Zahlen der Erwachsenentaufen im Bistum ist dem deutschlandweiten Verlauf sehr ähnlich.

KIRCHLICHE STATISTIK 2018

4. SAKRAMENTENEMPfang

4.2 ERSTKOMMUNION

In 2018 empfingen 2.270 Kinder die erste Hl. Kommunion. Das ist ein Rückgang im Vergleich zum Vorjahr (2.337) um 2,87%. Seit 2011 ist die

Zahl der Kinder, die zur Erstkommunion gehen relativ konstant (etwa bei 2.300). Im Vergleich zum Zeitraum von 1995 bis 2000 (im Durchschnitt etwa bei 3.000) allerdings auf einem deutlich niedrigerem Niveau.

Erstkommunion 1995 – 2018

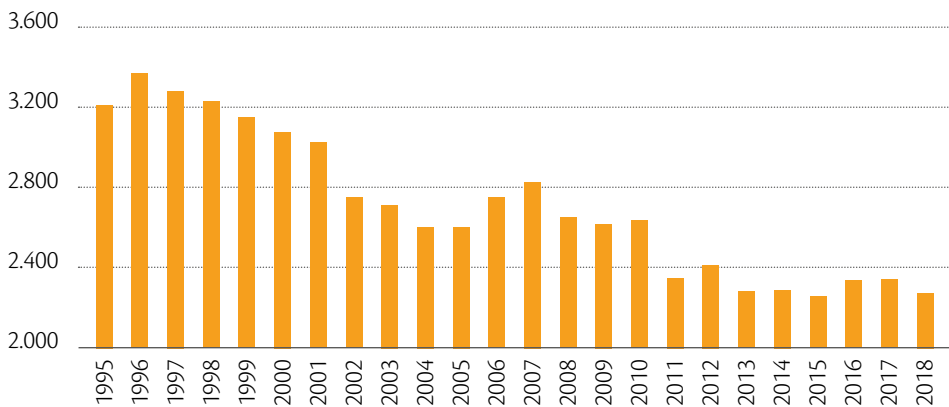


Abb. 9 Die Zahl der Kinder, die zur Erstkommunion gehen, ist im Vergleich zum Vorjahr gesunken.

4.3 FIRMUNG

Im Jahr 2018 wurden 1.329 Jugendliche im Erzbistum gefirmt. Durch den Zwei-Jahres-Rhythmus ergeben sich immer wieder regel-

mäßige Schwankungen im Jahresvergleich. Insgesamt aber zeigt sich hier wie bei anderen Sakramentenspendungen eine rückläufige Tendenz, was die Zahl der Firmungen angeht.

Firmungen 1995 – 2018

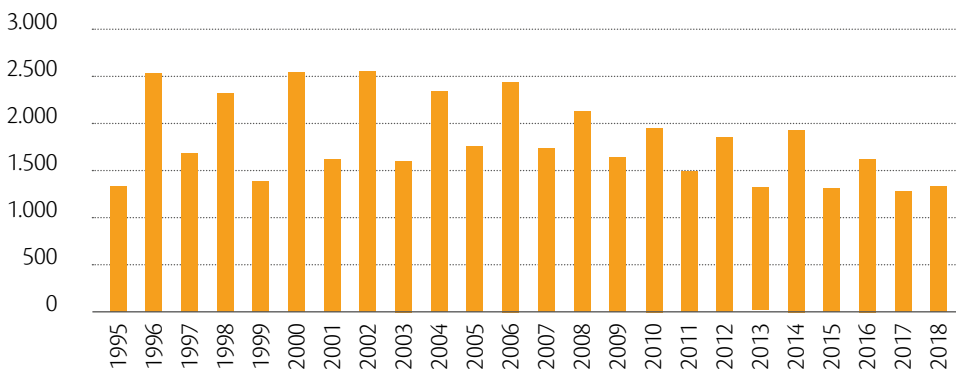


Abb. 10 Die Zahl der Firmungen bleibt im Zwei-Jahres-Rhythmus.

KIRCHLICHE STATISTIK 2018

4. SAKRAMENTENEMPFANG

4.4 TRAUUNGEN

Im Jahr 2018 ließen sich nur 446 Paare kirchlich trauen. Das ist wieder

ein deutlicher Rückgang im Vergleich zum Vorjahr (481). Die Zahl der Trauungen bleibt damit ein weiteres Jahr unter der 500er-Marke.

Trauungen 1995–2018

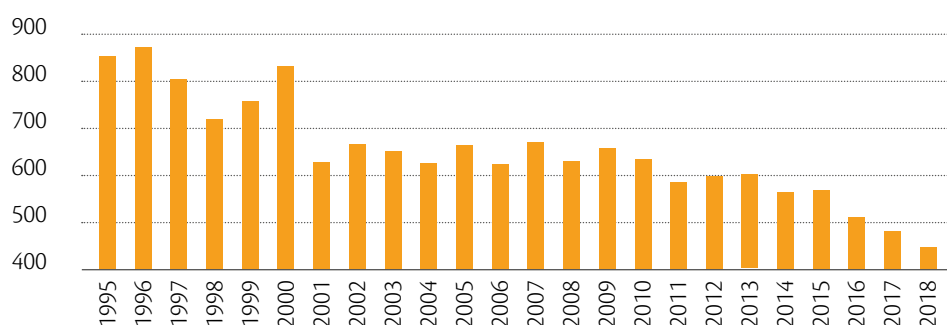


Abb. 11 Die Zahl der kirchlichen Trauungen hat sich im Verlauf der letzten 24 Jahre nahezu halbiert.

2018 waren bei 30,94 % (30,56 %) der Trauungen beide Partner katholisch, bei 30,94 % (33,89 %) der Trauungen war ein Partner katholisch und der andere evangelisch. Die Kombination „katholisch und sonstiges“ gab es bei 38,12 % (35,55 %) der Trauungen.

Im Vergleich zu den in Klammern gesetzten Zahlen aus dem Vorjahr sieht man eine Verschiebung hin zur Trauung eines Katholiken mit einem nicht-christlichen Partner.

4.5 BESTATTUNGEN

Die Zahl der kirchlichen Bestattungen für das Jahr 2018 liegt bei 1.901.

Das sind 21 weniger und entspricht einem Rückgang von 1,1 % im Vergleich zum Vorjahr. Auch hier wird der Abwärtstrend fortgesetzt.

Bestattungen 1995–2018

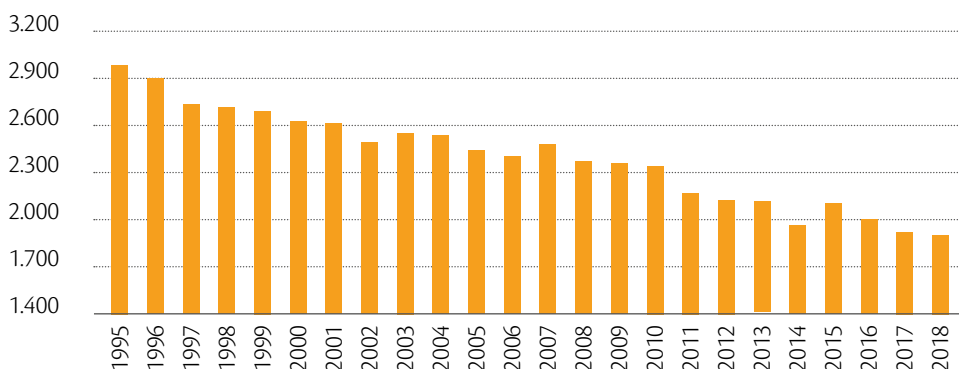


Abb. 12 Die Zahl der katholischen Bestattungen nimmt seit Jahren kontinuierlich ab.

KIRCHLICHE STATISTIK 2018

WEITERE TABELLEN UND GRAPHIKEN

DIE WEITEREN TABELLEN UND GRAFIKEN ZEIGEN IM EINZELNEN:

| | |
|--|----|
| 1. Zusammenfassung der VDD-Statistik aus den Erhebungsbögen der Pfarreien für das Jahr 2018 auf der Ebene der Pastoralen Räume | 16 |
| 2. Katholikenzahlen im Erzbistum Hamburg aus den Erhebungsbögen des VDD (sortiert nach Pastoralforen) | 18 |
| 3. Katholikenzahlen im Erzbistum Hamburg aus den Erhebungsbögen des VDD (sortiert nach Katholikenzahl) | 20 |
| 4. Katholikenzahlen und Austritte aus den Erhebungsbögen des VDD | 22 |
| 5. Prozentanteil der Austritte bezogen auf die Katholikenzahl 1995 – 2018 | 24 |

KIRCHLICHE STATISTIK 2018

OFFIZIELLE STATISTIK

ZUSAMMENFASSUNG DER VDD-STATISTIK AUS DEN ERHEBUNGSBÖGEN DER PFARREIEN FÜR DAS JAHR 2018 AUF DER EBENE DER PASTORALEN RÄUME (Stand: 31. Dezember 2018)

| | Katholiken | Besucher | Gottesdienste | Erstkommunion | Firmungen | Dispensen |
|---|----------------|---------------|---------------|---------------|--------------|------------|
| Erzbistum-Gesamt | 398.425 | 31.449 | 310 | 2.270 | 1.329 | 150 |
| Pfarrei St. Vicelin Eutin | 12.189 | 689 | 12 | 59 | 2 | 6 |
| Pfarrei Stella Maris Flensburg | 11.749 | 653 | 10 | 77 | 51 | 1 |
| PaR Nordfriesland | 10.093 | 634 | 12 | 33 | 0 | 1 |
| Pfarrei Sankt Ansgar Rendsburg | 11.855 | 681 | 7 | 41 | 2 | 6 |
| St. Michael Helgoland | 180 | 55 | 1 | 0 | 0 | 0 |
| PaR Heide-Itzehoe | 11.421 | 659 | 12 | 59 | 27 | 2 |
| PaR Bad Bramstedt-Bad Segeberg-Neumünster | 15.554 | 1.080 | 13 | 91 | 62 | 0 |
| Pfarrei Hl. Martin Elmshorn | 20.244 | 1.282 | 12 | 140 | 7 | 3 |
| Pfarrei Franz von Assisi | 22.292 | 1.900 | 15 | 116 | 106 | 6 |
| Pfarrei Zu den Lübecker Märtyrern Lübeck | 23.363 | 1.267 | 14 | 82 | 53 | 5 |
| Pfarrei St. Ansverus Ahrensburg | 14.647 | 617 | 7 | 92 | 64 | 5 |
| Pastoralforum Schleswig-Holstein | 153.587 | 9.513 | 114 | 790 | 374 | 35 |
| bezogen auf Schleswig-Holstein | 175.743 | | | | | |
| Pfarrei St. Maria Hamburg-Blankenese | 18.400 | 537 | 8 | 141 | 0 | 14 |
| PaR Niendorf-Lurup | 15.232 | 758 | 6 | 82 | 37 | 5 |
| PaR Hamburg-Süd | 24.498 | 2.573 | 17 | 141 | 79 | 8 |
| PaR Hamburg-City | 23.251 | 3.827 | 22 | 85 | 69 | 16 |
| PaR City-Nord | 21.070 | 1.105 | 10 | 191 | 77 | 24 |
| PaR Barmbek-Hamm | 17.676 | 1.670 | 10 | 74 | 46 | 13 |
| Pfarrei St. Katharina von Siena HH-Langenhorn | 14.308 | 525 | 4 | 93 | 56 | 7 |
| Pfarrei Sel. Johannes Prassek HH-Rahlstedt | 24.116 | 2.149 | 14 | 198 | 162 | 2 |
| PaR Bille-Elbe-Sachsenwald | 26.538 | 1.558 | 17 | 191 | 143 | 13 |
| PaR Billstedt-Tonnendorf-Wandsbek | 19.897 | 1.675 | 10 | 104 | 74 | 8 |
| Pastoralforum Hamburg | 204.986 | 16.373 | 116 | 1.300 | 743 | 110 |
| bezogen auf Hamburg | 182.450 | | | | | |
| PaR Bützow-Güstrow-Matgendorf-Teterow | 4.797 | 779 | 13 | 2 | 31 | 1 |
| PaR Neustreltz-Waren | 3.197 | 662 | 12 | 4 | 25 | 1 |
| Pfarrei St.Lukas Neubrandenburg | 3.983 | 644 | 11 | 17 | 32 | 0 |
| Pfarrei St.Laurentius Wismar | 3.260 | 401 | 5 | 10 | 22 | 0 |
| Pfarrei Herz Jesu Rostock | 11.608 | 1.556 | 18 | 103 | 41 | 2 |
| PaR Parchim-Lübz | 2.043 | 262 | 6 | 10 | 0 | 0 |
| Pfarrei St. Anna Schwerin | 5.123 | 819 | 7 | 22 | 33 | 1 |
| PaR Hagenow-Ludwigslust-Wittenburg | 5.841 | 442 | 11 | 12 | 28 | 0 |
| Pastoralforum Mecklenburg | 39.852 | 5.564 | 81 | 180 | 212 | 5 |
| bezogen auf Mecklenburg | 40.232 | | | | | |

SH-Anteil in HH-Pfarreien: St. Bruder Konrad, HH-Osdorf (Stadt Schenefeld)
 St. Katharina von Siena, Hamburg (Stadt Norderstedt, Henstedt-Ulzburg, Tangstedt)
 Sel. Johannes Prassek, Hamburg-Rahlstedt (Ammersbek, Stapelfeld, Braak)
 St. Agnes, HH-Tonnendorf (Barsbüttel)

KIRCHLICHE STATISTIK 2018

OFFIZIELLE STATISTIK

| | Sanationes | Trauungen | Taufen gesamt | davon Erw.-Taufen | Eintritte | Austritte | Wieder- aufnahmen | Bestattun- gen |
|--|------------|------------|------------------|----------------------|-----------|--------------|----------------------|-------------------|
| | 8 | 446 | 2.080 | 81 | 71 | 7.014 | 198 | 1.901 |
| | 0 | 15 | 42 | 0 | 2 | 148 | 5 | 86 |
| | 0 | 11 | 54 | 1 | 1 | 171 | 4 | 51 |
| | 0 | 11 | 34 | 3 | 0 | 104 | 3 | 26 |
| | 0 | 17 | 36 | 0 | 0 | 193 | 0 | 57 |
| | 0 | 0 | 0 | 0 | 0 | 7 | 0 | 0 |
| | 0 | 10 | 43 | 2 | 3 | 135 | 4 | 62 |
| | 0 | 20 | 92 | 3 | 3 | 206 | 11 | 112 |
| | 1 | 18 | 89 | 1 | 3 | 353 | 15 | 95 |
| | 1 | 27 | 95 | 4 | 4 | 407 | 14 | 106 |
| | 0 | 27 | 101 | 5 | 6 | 345 | 11 | 196 |
| | 1 | 23 | 65 | 1 | 8 | 201 | 4 | 85 |
| | 3 | 179 | 651 | 20 | 30 | 2.270 | 71 | 876 |
| | 0 | 6 | 91 | 5 | 2 | 443 | 3 | 36 |
| | 0 | 8 | 68 | 1 | 1 | 275 | 6 | 64 |
| | 1 | 28 | 192 | 6 | 0 | 333 | 8 | 134 |
| | 2 | 61 | 170 | 9 | 10 | 807 | 40 | 42 |
| | 0 | 18 | 145 | 2 | 1 | 801 | 23 | 41 |
| | 0 | 10 | 61 | 3 | 2 | 367 | 5 | 45 |
| | 0 | 9 | 63 | 5 | 2 | 226 | 8 | 58 |
| | 0 | 20 | 148 | 6 | 2 | 381 | 6 | 113 |
| | 2 | 27 | 178 | 3 | 2 | 374 | 15 | 137 |
| | 0 | 17 | 119 | 5 | 8 | 297 | 5 | 68 |
| | 5 | 204 | 1.235 | 45 | 30 | 4.304 | 119 | 738 |
| | 0 | 11 | 29 | 2 | 0 | 47 | 1 | 42 |
| | 0 | 4 | 10 | 4 | 1 | 35 | 1 | 27 |
| | 0 | 3 | 18 | 5 | 1 | 38 | 0 | 33 |
| | 0 | 6 | 15 | 0 | 0 | 43 | 0 | 32 |
| | 0 | 22 | 65 | 2 | 6 | 163 | 1 | 56 |
| | 0 | 6 | 8 | 0 | 1 | 12 | 0 | 18 |
| | 0 | 7 | 24 | 3 | 1 | 53 | 4 | 35 |
| | 0 | 4 | 25 | 0 | 1 | 49 | 1 | 44 |
| | 0 | 63 | 194 | 16 | 11 | 440 | 8 | 287 |

Bezogen auf die Bundesländer ist nur noch die Katholikenzahl darstellbar.

Die Amtshandlungen können nur noch auf die kirchlichen Grenzen bezogen werden.

Seit dem 1. Januar 2017 gibt es keine Dekanatsstruktur mehr. Zwischen Bistum und Pfarrei gibt es nur noch Pastoralforen.

Die Zahlen für die PaR/Pfarreien werden aufgrund ihrer Zuordnung zu dem jeweiligen Pastoralforum dargestellt.

KIRCHLICHE STATISTIK 2018

KATHOLIKENZAHLEN IM ERZBISTUM HAMBURG

KATHOLIKENZAHLEN IM ERZBISTUM HAMBURG (Stand: 31. Dezember 2018) AUS DEN ERHEBUNGSBÖGEN DES VDD (sortiert nach Pastoralforen)

| | VDD-11 | Region | Patronat | Ort | Pastoraler Raum | Katholiken |
|----------------------------------|-------------|----------------|---------------------------|------------------------------------|---------------------------------------|------------|
| Pastoralforum Schleswig-Holstein | 27410100280 | 1 (SchH) | St. Vicelin | Eutin* | Ostholstein | 12.189 |
| | 27410200070 | 1 (SchH) | St. Gertrud | Niebüll | Nordfriesland | 2.738 |
| | 27410200120 | 1 (SchH) | St. Christophorus | Westerland | Nordfriesland | 2.118 |
| | 27410200140 | 1 (SchH) | St. Knud | Husum | Nordfriesland | 5.237 |
| | 27410200310 | 1 (SchH) | Stella Maris | Flensburg* | Flensburg-Kappeln | 11.749 |
| | 27410300050 | 1 (SchH) | St. Michael | Helgoland** | Sonderseelsorgestelle | 180 |
| | 27410300060 | 1 (SchH) | St. Ansgar | Itzehoe | Itzehoe-Heide | 7.117 |
| | 27410300320 | 1 (SchH) | Hl. Martin | Elmshorn* | Südholstein (Itzehoe) | 20.244 |
| | 27410400220 | 1 (SchH) | Franz von Assisi | Kiel* | Kiel | 22.292 |
| | 27410500250 | 1 (SchH) | Zu den Lübecker Märtyrern | Lübeck* | Lübeck | 23.363 |
| | 27410600010 | 1 (SchH) | Jesus guter Hirt | Bad Bramstedt | Bad Bramstedt-Bad Segeberg-Neumünster | 3.460 |
| | 27410600050 | 1 (SchH) | St. Josef | Heide | Itzehoe-Heide | 4.304 |
| | 27410600090 | 1 (SchH) | St. Maria - St. Vicelin | Neumünster | Bad Bramstedt-Bad Segeberg-Neumünster | 7.903 |
| | 27410600140 | 1 (SchH) | St. Johannes - St. Josef | Bad Segeberg | Bad Bramstedt-Bad Segeberg-Neumünster | 4.191 |
| | 27410600260 | 1 (SchH) | Sankt Ansgar | Rendsburg* | Eckernförde-Rendsburg-Schleswig | 11.855 |
| | 27410700300 | 1 (SchH) | St. Ansverus | Ahrensburg* | Ahrensburg-Bad Oldesloe-Ratzeburg | 14.647 |
| Pastoralforum Hamburg | 27410700120 | 2 (Hmb) | Sel. Niels Stensen | Reinbek | Bille-Elbe-Sachsenwald | 6.852 |
| | 27410700130 | 2 (Hmb) | St. Benedikt | Geesthacht | Bille-Elbe-Sachsenwald | 6.076 |
| | 27420800010 | 2 (Hmb) | St. Joseph | HH-Altona | Hamburg City | 5.877 |
| | 27420800090 | 2 (Hmb) | St. Ansgar | HH-Niendorf | Niendorf-Lurup | 12.706 |
| | 27420800100 | 2 (Hmb) | St. Bruder Konrad | HH-Lurup | Niendorf-Lurup | 2.526 |
| | 27420800290 | 2 (Hmb) | St. Maria | HH-Blankenese* | Hamburger Westen | 18.400 |
| | 27420900030 | 2 (Hmb) | Hl. Kreuz | HH-Neugraben | Hamburg Süd | 5.918 |
| | 27420900040 | 2 (Hmb) | St. Bonifatius | HH-Wilhelmsburg | Hamburg Süd | 6.613 |
| | 27420900060 | 2 (Hmb) | St. Maria - St. Joseph | HH-Harburg | Hamburg Süd | 11.967 |
| | 27421000010 | 2 (Hmb) | St. Sophien | HH-Barmbek-Süd | Hamburg City | 6.465 |
| 27421000020 | 2 (Hmb) | St. Bonifatius | HH-Eimsbüttel | Eimsbüttel-Harvestehude-Winterhude | 7.664 | |
| 27421000030 | 2 (Hmb) | Herz Jesu | HH-Hamm | Barmbek-Hamm | 9.299 | |

* Pastorale Räume, die per Dekret bis zum 31. Dezember 2017 in neue Pfarreien umgewandelt worden sind.

** Sonderseelsorgestelle

KIRCHLICHE STATISTIK 2018

KATHOLIKENZAHLEN IM ERZBISTUM HAMBURG

| | VDD-11 | Region | Patronat | Ort | Pastoraler Raum | Katholiken |
|---------------------------------|-------------|---------|--------------------------|-----------------|--------------------------------------|----------------|
| Pastoralforum Hamburg | 27421000040 | 2 (Hmb) | St. Elisabeth | HH-Harvestehude | Eimsbüttel-Harvestehude-Winterhude | 5.920 |
| | 27421000060 | 2 (Hmb) | St. Marien | HH-St. Georg | Hamburg City | 7.436 |
| | 27421000070 | 2 (Hmb) | St. Ansgar | HH-Neustadt | Hamburg City | 3.473 |
| | 27421000090 | 2 (Hmb) | St. Antonius | HH-Winterhude | Eimsbüttel-Harvestehude-Winterhude | 7.486 |
| | 27421100010 | 2 (Hmb) | St. Franziskus | HH-Barmbek-Nord | Barmbek-Hamm | 8.377 |
| | 27421100200 | 2 (Hmb) | St. Katharina von Siena | HH-Langenhorn* | Hamburg Nord | 14.308 |
| | 27421100210 | 2 (Hmb) | Sel. Johannes Prassek | HH-Rahlstedt* | Hamburg Nord-Ost | 24.116 |
| | 27421200010 | 2 (Hmb) | St. Marien | HH-Bergedorf | Bille-Elbe-Sachsenwald | 9.015 |
| | 27421200020 | 2 (Hmb) | St. Paulus | HH-Billstedt | Billstedt-Tonndorf-Wandsbek | 9.418 |
| | 27421200030 | 2 (Hmb) | St. Christophorus | HH-Lohbrügge | Bille-Elbe-Sachsenwald | 4.595 |
| | 27421200060 | 2 (Hmb) | St. Agnes | HH-Tonndorf | Billstedt-Tonndorf-Wandsbek | 5.474 |
| | 27421200070 | 2 (Hmb) | St. Joseph | HH-Wandsbek | Billstedt-Tonndorf-Wandsbek | 5.005 |
| Pastoralforum Mecklenburg | 27431300010 | 3 (MV) | St. Antonius | Bützow | Bützow-Güstrow-Matgendorf-Teterow | 1.074 |
| | 27431300040 | 3 (MV) | Mariä Himmelfahrt | Güstrow | Bützow-Güstrow-Matgendorf-Teterow | 1.362 |
| | 27431300070 | 3 (MV) | Herz Jesu | Lübz | Parchim-Lübz | 980 |
| | 27431300090 | 3 (MV) | Hl. Familie | Matgendorf | Bützow-Güstrow-Matgendorf-Teterow | 1.022 |
| | 27431300130 | 3 (MV) | St. Petrus | Teterow | Bützow-Güstrow-Matgendorf-Teterow | 1.339 |
| | 27431500080 | 3 (MV) | Maria Hilfe der Christen | Neustrelitz | Neustrelitz-Waren | 1.476 |
| | 27431500110 | 3 (MV) | Hl. Kreuz | Waren/Müritz | Neustrelitz-Waren | 1.721 |
| | 27431500330 | 3 (MV) | St. Lukas | Neubrandenburg* | Friedland-Neubrandenburg-Stavenhagen | 3.983 |
| | 27431600230 | 3 (MV) | Herz Jesu | Rostock* | Rostock | 11.608 |
| | 27431700050 | 3 (MV) | St. Josef | Parchim | Parchim-Lübz | 1.063 |
| | 27431700150 | 3 (MV) | St. Elisabeth | Hagenow | Hagenow-Ludwigslust-Wittenburg | 1.097 |
| | 27431700170 | 3 (MV) | St. Helena / St. Andreas | Ludwigslust | Hagenow-Ludwigslust-Wittenburg | 1.754 |
| | 27431700180 | 3 (MV) | Christus König | Wittenburg | Hagenow-Ludwigslust-Wittenburg | 2.990 |
| | 27431700240 | 3 (MV) | St. Laurentius | Wismar* | Grevesmühlen-Wismar | 3.260 |
| | 27431700270 | 3 (MV) | St. Anna | Schwerin* | Schwerin-Rehna | 5.123 |
| Erzbistum Hamburg gesamt | | | | | | 398.425 |

KIRCHLICHE STATISTIK 2018

KATHOLIKENZAHLEN IM ERZBISTUM HAMBURG

KATHOLIKENZAHLEN IM ERZBISTUM HAMBURG (Stand: 31. Dezember 2018) AUS DEN ERHEBUNGSBÖGEN DES VDD (sortiert nach Katholikenzahl)

| VDD-11 | Regionalforum | Patronat | Ort | Katholiken |
|-------------|---------------|--------------------------|------------------|------------|
| 27410300050 | 1 (SchH) | St. Michael | Helgoland* | 180 |
| 27431300070 | 3 (MV) | Herz Jesu | Lübz | 980 |
| 27431300090 | 3 (MV) | Hl. Familie | Matgendorf | 1.022 |
| 27431700050 | 3 (MV) | St. Josef | Parchim | 1.063 |
| 27431300010 | 3 (MV) | St. Antonius | Bützow | 1.074 |
| 27431700150 | 3 (MV) | St. Elisabeth | Hagenow | 1.097 |
| 27431300130 | 3 (MV) | St. Petrus | Teterow | 1.339 |
| 27431300040 | 3 (MV) | Mariä Himmelfahrt | Güstrow | 1.362 |
| 27431500080 | 3 (MV) | Maria Hilfe der Christen | Neustrelitz | 1.476 |
| 27431500110 | 3 (MV) | Hl. Kreuz | Waren/Müritz | 1.721 |
| 27431700170 | 3 (MV) | St. Helena / St. Andreas | Ludwigslust | 1.754 |
| 27410200120 | 1 (SchH) | St. Christophorus | Westerland | 2.118 |
| 27420800100 | 2 (Hmb) | St. Bruder Konrad | HH-Lurup | 2.526 |
| 27410200070 | 1 (SchH) | St. Gertrud | Niebüll | 2.738 |
| 27431700180 | 3 (MV) | Christus König | Wittenburg | 2.990 |
| 27431700240 | 3 (MV) | St. Laurentius | Wismar** | 3.260 |
| 27410600010 | 1 (SchH) | Jesus guter Hirt | Bad Bramstedt | 3.460 |
| 27421000070 | 2 (Hmb) | St. Ansgar | HH-Neustadt | 3.473 |
| 27431500330 | 3 (MV) | St. Lukas | Neubrandenburg** | 3.983 |
| 27410600140 | 1 (SchH) | St. Johannes - St. Josef | Bad Segeberg | 4.191 |
| 27410600050 | 1 (SchH) | St. Josef | Heide | 4.304 |
| 27421200030 | 2 (Hmb) | St. Christophorus | HH-Lohbrügge | 4.595 |
| 27421200070 | 2 (Hmb) | St. Joseph | HH-Wandsbek | 5.005 |
| 27431700270 | 3 (MV) | St. Anna | Schwerin** | 5.123 |
| 27410200140 | 1 (SchH) | St. Knud | Husum | 5.237 |
| 27421200060 | 2 (Hmb) | St. Agnes | HH-Tonndorf | 5.474 |
| 27420800010 | 2 (Hmb) | St. Joseph | HH-Altona | 5.877 |
| 27420900030 | 2 (Hmb) | Hl. Kreuz | HH-Neugraben | 5.918 |

* Sonderseelsorgestelle

** Pastorale Räume, die per Dekret bis zum 31. Dezember 2017 in neue Pfarreien umgewandelt worden sind.

KIRCHLICHE STATISTIK 2018

KATHOLIKENZAHLEN IM ERZBISTUM HAMBURG

| VDD-11 | Regionalforum | Patronat | Ort | Katholiken |
|--------------------------|---------------|---------------------------|-----------------|----------------|
| 27421000040 | 2 (Hmb) | St. Elisabeth | HH-Harvestehude | 5.920 |
| 27410700130 | 2 (Hmb) | St. Benedikt | Geesthacht | 6.076 |
| 27421000010 | 2 (Hmb) | St. Sophien | HH-Barmbek-Süd | 6.465 |
| 27420900040 | 2 (Hmb) | St. Bonifatius | HH-Wilhelmsburg | 6.613 |
| 27410700120 | 2 (Hmb) | Sel. Niels Stensen | Reinbek | 6.852 |
| 27410300060 | 1 (SchH) | St. Ansgar | Itzehoe | 7.117 |
| 27421000060 | 2 (Hmb) | St. Marien | HH-St. Georg | 7.436 |
| 27421000090 | 2 (Hmb) | St. Antonius | HH-Winterhude | 7.486 |
| 27421000020 | 2 (Hmb) | St. Bonifatius | HH-Eimsbüttel | 7.664 |
| 27410600090 | 1 (SchH) | St. Maria - St. Vicelin | Neumünster | 7.903 |
| 27421100010 | 2 (Hmb) | St. Franziskus | HH-Barmbek-Nord | 8.377 |
| 27421200010 | 2 (Hmb) | St. Marien | HH-Bergedorf | 9.015 |
| 27421000030 | 2 (Hmb) | Herz Jesu | HH-Hamm | 9.299 |
| 27421200020 | 2 (Hmb) | St. Paulus | HH-Billstedt | 9.418 |
| 27431600230 | 3 (MV) | Herz Jesu | Rostock** | 11.608 |
| 27410200310 | 1 (SchH) | Stella Maris | Flensburg** | 11.749 |
| 27410600260 | 1 (SchH) | Sankt Ansgar | Rendsburg** | 11.855 |
| 27420900060 | 2 (Hmb) | St. Maria - St. Joseph | HH-Harburg | 11.967 |
| 27410100280 | 1 (SchH) | St. Vicelin | Eutin** | 12.189 |
| 27420800090 | 2 (Hmb) | St. Ansgar | HH-Niendorf | 12.706 |
| 27421100200 | 2 (Hmb) | St. Katharina von Siena | HH-Langenhorn** | 14.308 |
| 27410700300 | 1 (SchH) | St. Ansverus | Ahrensburg** | 14.647 |
| 27420800290 | 2 (Hmb) | St. Maria | HH-Blankenese** | 18.400 |
| 27410300320 | 1 (SchH) | Hl. Martin | Elmshorn** | 20.244 |
| 27410400220 | 1 (SchH) | Franz von Assisi | Kiel** | 22.292 |
| 27410500250 | 1 (SchH) | Zu den Lübecker Märtyrern | Lübeck** | 23.363 |
| 27421100210 | 2 (Hmb) | Sel. Johannes Prassek | HH-Rahlstedt** | 24.116 |
| Erzbistum Hamburg | | | | 398.425 |

KIRCHLICHE STATISTIK 2018

KATHOLIKENZAHLEN UND AUSTRITTE

KATHOLIKENZAHLEN UND AUSTRITTE

AUS DEN ERHEBUNGSBÖGEN DES VDD (Stand: 31. Dezember 2018)

| VDD-11 | Patronat | Ort | Katholiken | Austritte absolut | Austritte in Prozent |
|---|---------------------------------|-----------------|------------|-------------------|----------------------|
| 27410100280 | St. Vicelin | Eutin | 12.189 | 148 | 1,21 |
| 27410200070 | St. Gertrud | Niebüll | 2.738 | 25 | 0,91 |
| 27410200120 | St. Christophorus | Westerland | 2.118 | 28 | 1,32 |
| 27410200140 | St. Knud | Husum | 5.237 | 51 | 0,97 |
| 27410200310 | Stella Maris | Flensburg | 11.749 | 171 | 1,46 |
| 27410300050 | St. Michael | Helgoland | 180 | 7 | 3,89 |
| 27410300060 | St. Ansgar | Itzehoe | 7.117 | 83 | 1,17 |
| 27410300320 | Hl. Martin | Elmshorn | 20.244 | 353 | 1,74 |
| 27410400220 | Franz von Assisi | Kiel | 22.292 | 407 | 1,83 |
| 27410500250 | Zu den Lübecker Märtyrern | Lübeck | 23.363 | 345 | 1,48 |
| 27410600010 | Jesus guter Hirt | Bad Bramstedt | 3.460 | 62 | 1,79 |
| 27410600050 | St. Josef | Heide | 4.304 | 52 | 1,21 |
| 27410600090 | St. Maria - St. Vicelin | Neumünster | 7.903 | 102 | 1,29 |
| 27410600140 | St. Johannes - St. Josef | Bad Segeberg | 4.191 | 42 | 1,00 |
| 27410600260 | Sankt Ansgar | Rendsburg | 11.855 | 193 | 1,63 |
| 27410700120 | Sel. Niels Stensen | Reinbek | 6.852 | 124 | 1,81 |
| 27410700130 | St. Benedikt | Geesthacht | 6.076 | 72 | 1,18 |
| 27410700300 | St. Ansverus | Ahrensburg | 14.647 | 201 | 1,37 |
| Pastoralforum Schleswig-Holstein | | | | 2.466 | |
| 27420800010 | St. Joseph | HH-Altona | 5.877 | 240 | 4,08 |
| 27420800090 | St. Ansgar | HH-Niendorf | 12.706 | 245 | 1,93 |
| 27420800100 | St. Bruder Konrad (St. Jakobus) | HH-Lurup | 2.526 | 30 | 1,19 |
| 27420800290 | St. Maria | HH-Blankenese | 18.400 | 443 | 2,41 |
| 27420900030 | Hl. Kreuz | HH-Neugraben | 5.918 | 67 | 1,13 |
| 27420900040 | St. Bonifatius | HH-Wilhelmsburg | 6.613 | 77 | 1,16 |
| 27420900060 | St. Maria - St. Joseph | HH-Harburg | 11.967 | 189 | 1,58 |
| 27421000010 | St. Sophien | HH-Barmbek-Süd | 6.465 | 248 | 3,84 |
| 27421000020 | St. Bonifatius | HH-Eimsbüttel | 7.664 | 324 | 4,23 |
| 27421000030 | Herz Jesu | HH-Hamm | 9.299 | 168 | 1,81 |

KIRCHLICHE STATISTIK 2018

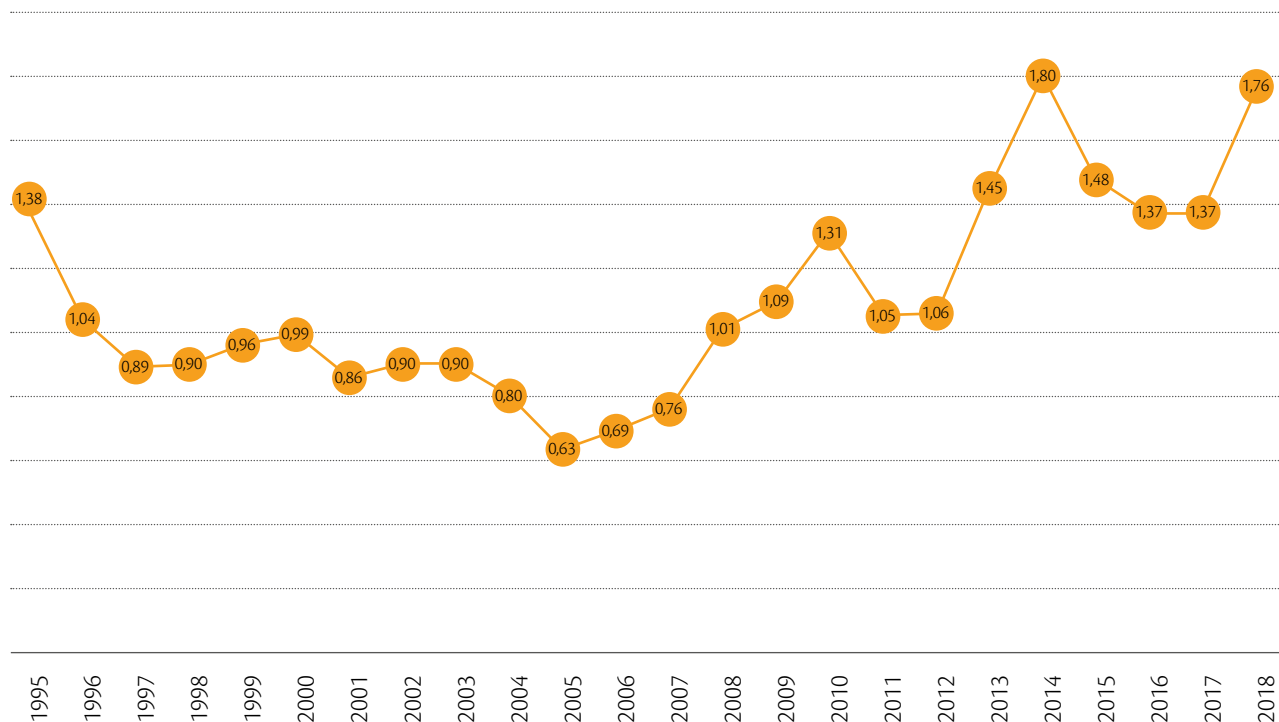
KATHOLIKENZAHLEN UND AUSTRITTE

| VDD-11 | Patronat | Ort | Katholiken | Austritte absolut | Austritte in Prozent |
|----------------------------------|--------------------------|-----------------|----------------|-------------------|----------------------|
| 27421000040 | St. Elisabeth | HH-Harvestehude | 5.920 | 209 | 3,53 |
| 27421000060 | St. Marien (Dom) | HH-St. Georg | 7.436 | 204 | 2,74 |
| 27421000070 | St. Ansgar (Kl. Michel) | HH-Neustadt | 3.473 | 115 | 3,31 |
| 27421000090 | St. Antonius | HH-Winterhude | 7.486 | 268 | 3,58 |
| 27421100010 | St. Franziskus | HH-Barmbek-Nord | 8.377 | 199 | 2,38 |
| 27421100200 | St. Katharina von Siena | HH-Langenhorn | 14.308 | 226 | 1,58 |
| 27421100210 | Sel. Johannes Prassek | HH-Rahlstedt | 24.116 | 381 | 1,58 |
| 27421200010 | St. Marien | HH-Bergedorf | 9.015 | 120 | 1,33 |
| 27421200020 | St. Paulus | HH-Billstedt | 9.418 | 74 | 0,79 |
| 27421200030 | St. Christophorus | HH-Lohbrügge | 4.595 | 58 | 1,26 |
| 27421200060 | St. Agnes | HH-Tonndorf | 5.474 | 70 | 1,28 |
| 27421200070 | St. Joseph | HH-Wandsbek | 5.005 | 153 | 3,06 |
| Pastoralforum Hamburg | | | | 4.108 | |
| 27431300010 | St. Antonius | Bützow | 1.074 | 16 | 1,49 |
| 27431300040 | Mariä Himmelfahrt | Güstrow | 1.362 | 17 | 1,25 |
| 27431300070 | Herz Jesu | Lübz | 980 | 7 | 0,71 |
| 27431300090 | Hl. Familie | Matgendorf | 1.022 | 7 | 0,68 |
| 27431300130 | St. Petrus | Teterow | 1.339 | 7 | 0,52 |
| 27431500080 | Maria Hilfe der Christen | Neustrelitz | 1.476 | 19 | 1,29 |
| 27431500110 | Hl. Kreuz | Waren/Müritz | 1.721 | 16 | 0,93 |
| 27431500330 | St. Lukas | Neubrandenburg | 3.983 | 38 | 0,95 |
| 27431600230 | Herz Jesu | Rostock | 11.608 | 163 | 1,40 |
| 27431700050 | St. Josef | Parchim | 1.063 | 5 | 0,47 |
| 27431700150 | St. Elisabeth | Hagenow | 1.097 | 12 | 1,09 |
| 27431700170 | St. Helena / St. Andreas | Ludwigslust | 1.754 | 12 | 0,68 |
| 27431700180 | Christus König | Wittenburg | 2.990 | 25 | 0,84 |
| 27431700240 | St. Laurentius | Wismar | 3.260 | 43 | 1,32 |
| 27431700270 | St. Anna | Schwerin | 5.123 | 53 | 1,03 |
| Pastoralforum Mecklenburg | | | | 440 | |
| Gesamt | | | 398.425 | 7.014 | 1,76 |

KIRCHLICHE STATISTIK 2018

KATHOLIKENZAHLEN 1995–2018/AUSTRITTE 1995–2018

PROZENTANTEILE DER AUSTRITTE (bezogen auf die Katholikenzahl) 1995–2018





ERZBISTUM
HAMBURG

Erzbistum Hamburg
Abteilung Pfarreien
Fachreferat Meldewesen
Am Mariendom 4
20099 Hamburg
Tel. (040) 248 77-420
Fax (040) 248 77-431
www.erzbistum-hamburg.de